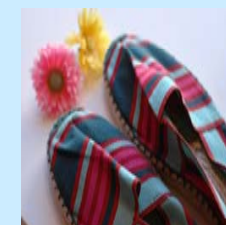


LES ORTHÈSES DU GENOU

Un outil thérapeutique
incontournable

A. Lestrade
Masseur-kinésithérapeute
Cadre de Santé

B. Baron
Masseur-kinésithérapeute
D.I.U Kinésithérapie du Sport



SOMMAIRE

- DEFINITION
- RAPPELS
ANATOMOPHYSIOLOGIQUES
- RÔLES D'UNE ORTHESE
- CATEGORIES
- INDICATIONS
- CONCLUSION

BIARRITZ

16^{èmes}
Journées
EURO PHARMAT

10, 11 et 12 octobre 2006

A. Lestrade – B. Baron



DEFINITION

- Orthèse : aide technique
- Statique ou dynamique
- Standard ou sur mesure
- But : effet thérapeutique par action mécanique



RAPPELS

ANATOMOPHYSIOLOGIQUES

(1)

■ Genou : 2 articulations

- fémoro-tibiale
- fémoro-patellaire

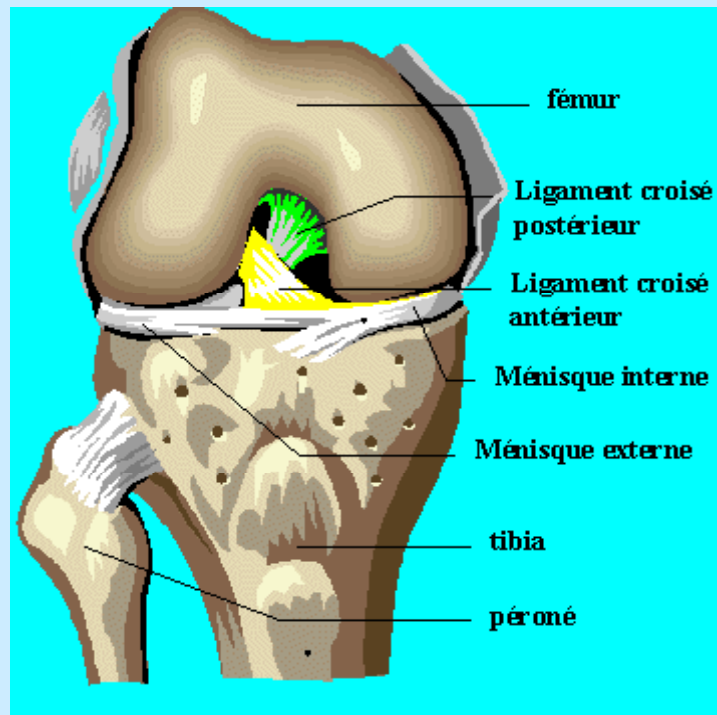


RAPPELS

ANATOMOPHYSIOLOGIQUES

(2)

Notion de centre articulaire : pivot central



BIARRITZ

16^{èmes}
Journées
EURO PHARMAT

10, 11 et 12 octobre 2006

A. Lestrade – B. Baron



RAPPELS

ANATOMOPHYSIOLOGIQUES

(3)

■ Stabilité du genou

- Stabilité passive : pivot central + formations périphériques
- Stabilité active : appareil musculaire



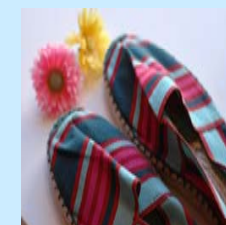
RÔLES D'UNE ORTHESE

- Immobilisation
- Maintien et stabilisation articulaire
- Décompression et recentrage rotulien
- Effet thermique
- Protection et soutien psychologique



CATEGORIES D'ORTHESES (1)

- Orthèses d'immobilisation : type « Zimmer »



CATEGORIES D'ORTHESES (2)

■ Orthèses élastiques : 3 types

- Orthèses simples : contention modeste
effet thermique



CATEGORIES D'ORTHESES (3)

- Orthèses élastiques
 - Orthèses baleinées : stabilité faible mais soutien psychologique



10, 11 et 12 octobre 2006

A. Lestrade – B. Baron



CATEGORIES D'ORTHESES (4)

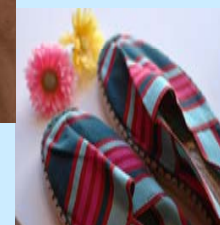
- Orthèses élastiques
 - Orthèses articulées : stabilité frontale
+++ (armatures latérales articulées)



10, 11 et 12 octobre 2006



A. Lestrade – B. Baron



CATEGORIES D'ORTHESES (5)

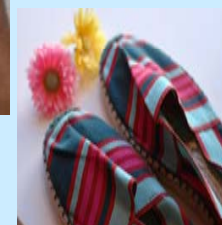
- Orthèses fonctionnelles :
 - compromis légèreté et résistance
 - stabilité frontale et sagittale
 - souvent appelées « orthèses 4 points »



10, 11 et 12 octobre 2006



A. Lestrade – B. Baron



INDICATIONS (1)

■ Rhumatologie

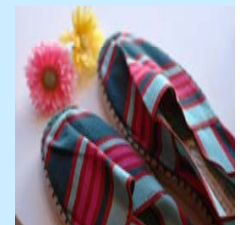
- Gonarthrose évoluée → orthèses articulées
- Gonarthrose unicompartmentale → orthèses de varisation ou de valgisation



INDICATIONS (2)

■ Rhumatologie

- Instabilité rotulienne → orthèses articulées +/- recentrage par sangles



INDICATIONS (3)

■ Traumatologie

- Entorses peu graves → orthèses baleinées
- Entorses modérées à graves → orthèses articulées



INDICATIONS (4)

■ Traumatologie

- Entorses graves : rupture des croisés
 - ✓ Non opérées → orthèses fonctionnelles
 - ✓ Opérées → orthèses d'immobilisation ≈ 1 mois
→ orthèses fonctionnelles



INDICATIONS (5)

■ Traumatologie

- Rupture isolée LCPI → orthèses fonctionnelles avec appuis inversés
- Fractures rotuliennes → orthèses d'immobilisation



INDICATIONS (6)

- Pathologies infectieuses
 - Orthèses d'immobilisation stricte
- En préventif
 - Orthèses d'immobilisation
- En urgence
 - Orthèses d'immobilisation



INDICATIONS (7)

- Neurologie centrale
→ Orthèse de Saint-Genis-Laval
- Orthèses curatives



CONCLUSION (1)

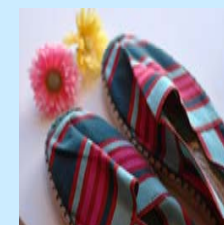
■ Étapes à respecter

- Choix : prescription par le médecin
- Acceptation du patient
- Suivi de l'orthèse



CONCLUSION (2)

- Partenariat des différents acteurs de santé
- Communication – Échange
- Efficacité thérapeutique



MERCI DE VOTRE ATTENTION

BIARRITZ
16^{èmes}
Journées
EURO PHARMAT

10, 11 et 12 octobre 2006

A. Lestrade – B. Baron

