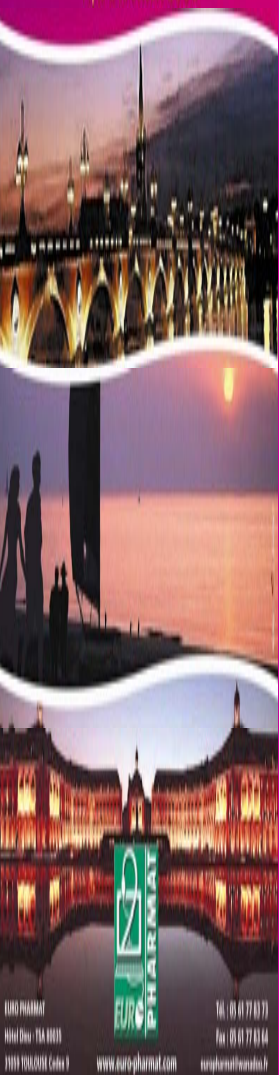


BORDEAUX

10th journées nationales sur les dispositifs médicaux

EURO PHARMAT

14, 15 & 16 octobre 2008



Les drains cannelés



14,15 et 16 octobre 2008

Françoise Muglioni - Péters Surgical

BORDEAUX

10^{es} journées nationales sur les dispositifs médicaux

EURO PHARMAT

14, 15 & 16 octobre 2008



Drain cannelé en silicone

Définition:

Drain en silicone, rond ou plat, cannelé à l'extrémité distale et se prolongeant par une tubulure permettant le raccordement au flacon de recueil.

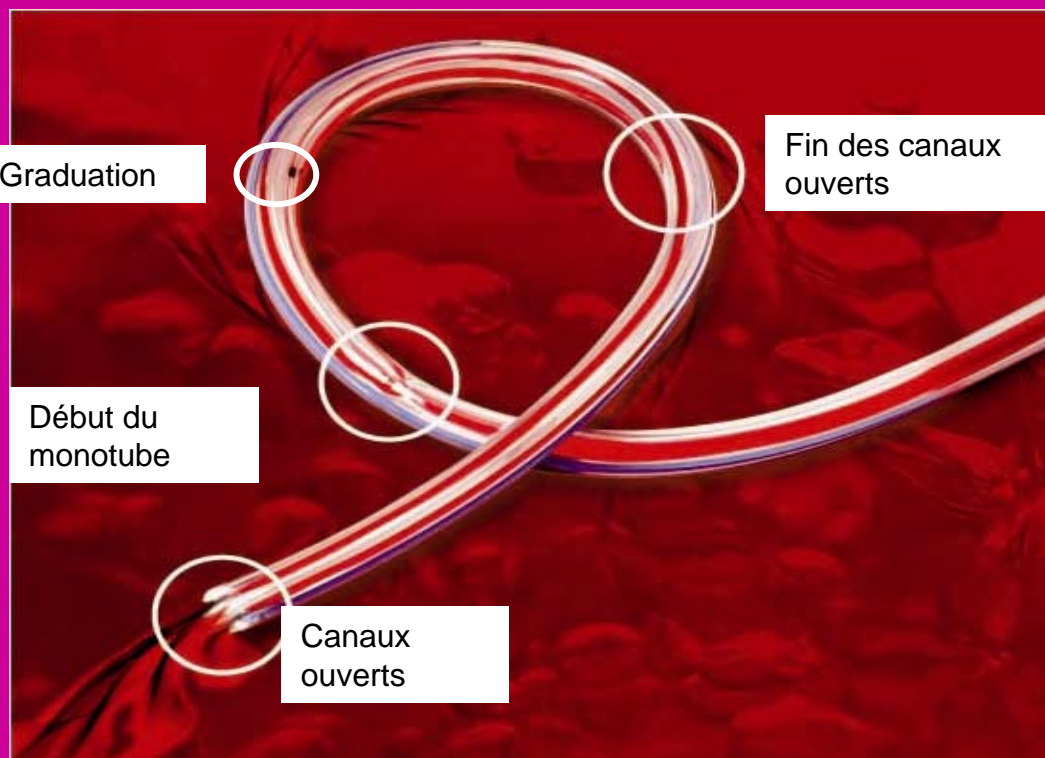
14,15 et 16 octobre 2008

Françoise Muglioni - Péters Surgical

Caractéristiques

Un dispositif monobloc

- Les 4 canaux convergent pour former un seul tube de drainage
- Aucun raccord entre l'extrémité distale et l'extrémité proximale du drain



Caractéristiques

Drain rond :

- Ch 10 – 15 – 19 disponibles avec ou sans alène
- Ch 24 sans alène

Drain plat :

- largeur 07 mm – 10 mm avec ou sans alène
- $\frac{3}{4}$ cannelé disponible avec ou sans alène et formé de 2 parties soudées
 - le drain plat blanc, cannelé jusqu'au $\frac{3}{4}$ de sa longueur
 - la tubulure de connexion translucide
- Entièrement cannelé disponible avec ou sans alène et formés de 2 parties soudées
 - le drain plat, blanc cannelé sur toute sa longueur
 - la tubulure de connexion translucide

BORDEAUX

10^{es} journées nationales sur les dispositifs médicaux

EURO PHARMAT

14, 15 & 16 octobre 2008

Caractéristiques

- **Drain en silicone très souple:**
 - Se conforme parfaitement aux organes
 - Gradué à 5 cm de la fin des canaux ouverts pour en permettre le repérage et le positionnement
 - Ligne O.R.X sur toute sa longueur
- **Drain monté sur aiguille alène droite :**
 - Pointe perforante non tranchante
 - Ensemble prêt à l'emploi à usage unique
- **Drain raccordé:**
 - Soit à un flacon de recueil avec une dépression plus ou moins forte
 - Soit à un dispositif d'aspiration thoracique, suivant l'utilisation du drain

BORDEAUX

10^{es} journées nationales sur les dispositifs médicaux

EURO PHARMA

14, 15 & 16 octobre 2008



Drain cannelé en silicone

But

4 canaux ouverts sur 20 à 30 cm

- Optimiser la surface drainée
- Diminuer le risque d'obstruction
- Eviter l'invagination des tissus
- Favoriser l'ablation indolore du drain

14,15 et 16 octobre 2008

Françoise Muglioni - Péters Surgical

Drain cannelé en silicone

Indications:

- Les zones anatomiques où le drainage est particulièrement sensible et où le silicone souple est donc mieux apprécié
 - Thorax, aisselles, seins, cou...
 - Tissus fragilisés (radiothérapie..)

Contre-indications:

- Celles du drainage aspiratif



14,15 et 16 octobre 2008

Françoise Muglioni - Péters Surgical

Principales Indications

Chirurgie thoracique:

➤ Drain Ch 19 et 24

- Lobectomie: Ch 19-24
- Pneumonectomie: Ch 19-24

Chirurgie cardiaque:

➤ Drain Ch 10-15-19

- Pontage carotidien: drain rond Ch 10
- Drainage péricardique et médiastinal Ch15 – 19

Confort supérieur pour le patient, mobilité plus aisée et rééducation respiratoire facilitée.

BORDEAUX

10^{es} journées nationales sur les dispositifs médicaux

EURO PHARMA

14, 15 & 16 octobre 2008

Principales Indications

Chirurgie plastique et reconstructrice:

➤ **drain rond Ch 10-15 ou plat largeur 7 ou 10 mm**

- Chirurgie mammaire: drain plat 7 mm ou rond Ch10
- Plastie abdominale: drain rond Ch 10 ou 15 ou plat 10 mm
- Lifting du cou: drain rond Ch 10
- Lifting visage: drain plat 7 mm ou rond Ch 10

Confort à l'ablation du drain

BORDEAUX

10^{es} journées nationales sur les dispositifs médicaux

EURO PHARMA

14, 15 & 16 octobre 2008



Principales Indications

Chirurgie abdominale

➤ Drain rond Ch 19, 15,10

- Tube digestif: drain rond Ch 10 -15 -19
- Rectum : drain rond Ch 15 – 19
- Hépatectomie : drain rond Ch 10
- Paroi abdominale: drain rond Ch 10

Mobilité facilitée et confort à l'ablation du drain

14,15 et 16 octobre 2008

Françoise Muglioni - Péters Surgical

BORDEAUX

10^{es} journées nationales sur les dispositifs médicaux

EURO PHARMA

14, 15 & 16 octobre 2008



Autres indications

- Chirurgie pédiatrique
- Chirurgie urologique
- Chirurgie gynécologique
- Neurochirurgie
- Chirurgie orthopédique

14,15 et 16 octobre 2008

Françoise Muglioni - Péters Surgical

Technique de mise en place

- Identique à celle d'un drain de Redon dans les mêmes applications
- En thoracique, par incision de la paroi au scalpel pour passer le drain et en respectant le protocole de pose du drain thoracique
- Se repérer à la graduation pour éviter d'extérioriser la partie cannelée
- Ne pas blesser le drain lors de la fixation avec un fil
- Utiliser les raccords fournis pour faciliter l'adaptation aux flacons de drainage



14,15 et 16 octobre 2008

Françoise Muglioni - Péters Surgical

Surveillance du drain cannelé

En règle générale, la surveillance est celle de tout drainage:

- **déclive** : posé à la partie où les liquides se collectent
- **direct** : effectuer le plus court trajet entre le lieu à drainer et l'extérieur.
- **effectif** : doit être de calibre suffisant, perméable, non collabé, écrasé ou coudé.

Dans la même application que les drains de Redon:

- Surveillance identique pour le drain et le flacon

Dans le cas de drainage thoracique:

- Appliquer la surveillance appropriée à ce type de drainage (cf atelier drainage thoracique)



Ablation du drain cannelé

- Se fait sur prescription médicale selon les utilisations du drain
- Pour une utilisation semblable au drain de Redon:
 - Appliquer le même protocole
- Pour une application en thoracique:
 - Appliquer le protocole d'ablation du drain thoracique



14,15 et 16 octobre 2008

Françoise Muglioni - Péters Surgical

BORDEAUX

10^{es} journées nationales sur les dispositifs médicaux

EURO PHARMA

14, 15 & 16 octobre 2008

Incidents

- Le drain ne « donne » pas : le drain est soit mal positionné, soit bouché. Il peut être nécessaire d'irriguer ou d'aspirer le drain, en appliquant des principes stricts d'asepsie.
- Fuites sur le circuit : vérifier le positionnement du drain et l'étanchéité au niveau des connexions avec les flacons
- Rupture du drain : lorsque le matériau est blessé par l'extrémité d'une aiguille ou du bistouri. Le silicone est déchirable et une attention particulière doit être portée lors de la fixation du drain.

BORDEAUX

10^{es} journées nationales sur les dispositifs médicaux

EURO PHARMA

14, 15 & 16 octobre 2008



La réglementation

- Classe IIa
- Stérilisation : Oxyde d'éthylène
- Durée de validité : 5 ans

14,15 et 16 octobre 2008

Françoise Muglioni - Péters Surgical

BORDEAUX

10^{es} journées nationales sur les dispositifs médicaux

EURO PHARMA

14, 15 & 16 octobre 2008



Merci de votre attention

14,15 et 16 octobre 2008

Françoise Muglioni - Péters Surgical