

Coordonnateur du REIVAC : **Dr. Odile LAUNAY**

**CIC membres fondateurs :**

CIC P-001 Montpellier  
**Dr. Galtier**  
 Hôpital Saint Eloi  
 80, avenue Augustin Fliche  
 34295 Montpellier cedex 05  
 Web : <http://cic.chu-montpellier.fr>

CIC P-007 Bichat-Claude Bernard  
**Dr. Duval**  
 11<sup>ème</sup> étage nord  
 46, rue Henri Huchard  
 75018 Paris

CIC P-501 Clermont-Ferrand  
**Pr. Dubray**  
 CHU de Clermont-Ferrand  
 B.P 69 - 63000 Clermont-Ferrand  
 Web : <http://cic-cpc.chu-clermontferrand.fr>

CIC BT505 de Vaccinologie Cochin-Pasteur  
**Dr. Launay**  
 GH Cochin Saint-Vincent de Paul  
 Bâtiment Lavoisier  
 27, rue du Faubourg Saint-Jacques  
 75014 Paris  
 Web : <http://www.cicvaccinologie.com>

**CIC partenaires :**

CIC P-9301 Lille  
**Dr. Jozefowicz**  
 CHRU de Lille  
 Hôpital Cardiologique  
 Bd du Pr. Leclercq  
 59037 Lille  
 Web : <http://www.chru.lille.fr/cic.lille>

CIC EC-3 Saint-Etienne  
**Pr. Lucht**  
 Hôpital Nord  
 47, avenue Albert Raimond  
 42270 Saint-Priest-en-Jarez



**Equipe de coordination :**

- Coordinateur d'Etudes Cliniques
- Ingénieur d'Etudes Cliniques
- Ingénieur d'Etudes Qualité
- Assistant de Recherche Clinique
- Médecin ou Pharmacien de Recherche Clinique

Décembre 2009

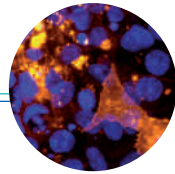
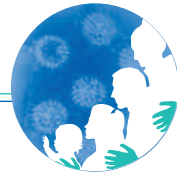
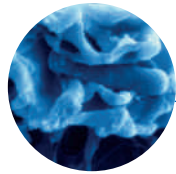
**Pour contacter REIVAC**

Tél. : +33 (0)1 58 41 29 28 / 39 27  
 Fax : +33 (0)1 58 41 29 10

**Contact industriel :**  
[reivac.ind@cch.aphp.fr](mailto:reivac.ind@cch.aphp.fr)  
**Contact institutionnel :**  
[reivac.ins@cch.aphp.fr](mailto:reivac.ins@cch.aphp.fr)

*Promouvoir la recherche clinique en vaccinologie*

Conception Réalisation : (91) - Tél. : 01 69 79 50 70 - 0911/27



## REIVAC

REIVAC est le réseau français dédié à la vaccinologie. Il a été créé en 2008 par 4 CIC<sup>(1)</sup>, membres fondateurs, dont trois sont pluri-thématiques (P) et un spécialisé en biothérapie (BT). Ces CIC portent un intérêt particulier à la vaccinologie et ont une expérience significative en recherche clinique industrielle et institutionnelle.

### Ces CIC sont :

- CIC P-001, Centre Hospitalier Universitaire Saint-Eloi, Montpellier
- CIC P-007, Centre Hospitalier Universitaire Bichat-Claude Bernard, Paris
- CIC P-501, Centre Hospitalier Universitaire Clermont-Ferrand
- CIC BT505, Centre Hospitalier Universitaire Cochin Saint-Vincent de Paul, Paris

### Depuis 2009, 2 CIC sont devenus partenaires du REIVAC :

- CIC P-9301, Centre Hospitalier Universitaire cardiologique, Lille
- CIC EC-003, Centre Hospitalier Universitaire, Saint-Etienne

Toutes les recherches biomédicales réalisées au sein du REIVAC suivent les Bonnes Pratiques Cliniques (BPC) et la réglementation en vigueur. Les CICs du REIVAC ont toutes les autorisations légales pour réaliser des études cliniques en vaccinologie.

Le REIVAC est financé par le "GIP CeNGEPS"<sup>(2)</sup> et l'Inserm<sup>(3)</sup>.

1 – CIC (Centre d'Investigation Clinique) : Structure publique dédiée à la recherche clinique ([www.inserm.com](http://www.inserm.com))

2 – GIP CeNGEPS : Groupe d'Intérêt Public Centre National de Gestion des Essais des Produits de Santé ([www.cengeps.com](http://www.cengeps.com))

3 – Inserm : Institut National de la Santé et de la Recherche Médicale ([www.inserm.com](http://www.inserm.com))

## Missions du REIVAC

### Promouvoir la recherche clinique en vaccinologie :

- Favoriser l'émergence d'une recherche translationnelle (ou exploratoire) à travers des interactions entre chercheurs académiques, cliniciens et industriels
- Améliorer l'attractivité de la France pour les essais vaccinaux, en particulier pour les études de phases précoces (I et II)

## Objectifs du REIVAC

- Faire émerger de nouveaux concepts en vaccinologie et réaliser des essais cliniques en particulier de type « proof of concept »
- Accroître le nombre d'essais cliniques vaccinaux en France et dans la Communauté Européenne
- Recruter de manière efficace des participants à la recherche
- Harmoniser les procédures et les outils de gestion administrative et financière dans le cadre de la démarche qualité
- Mettre en place une biobanque à la disposition des partenaires

## Les industriels et les institutionnels qui ont fait confiance à REIVAC

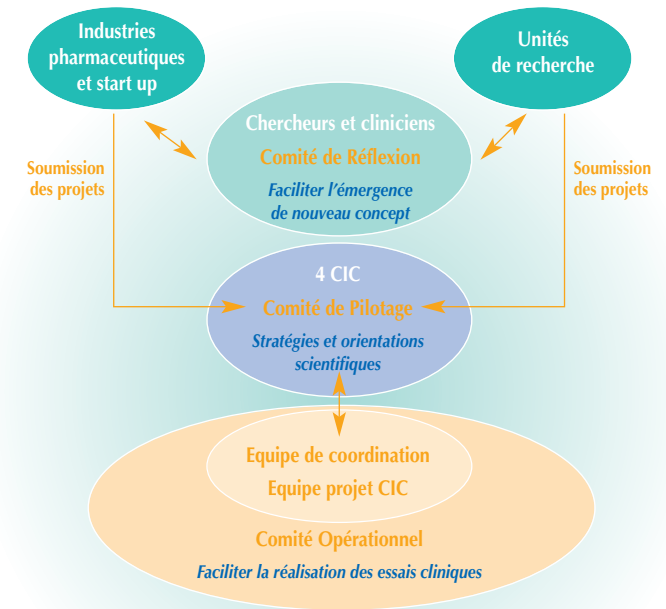
### Industries Pharmaceutiques :

Becton Dickinson  
GSK  
Merck  
Sanofi Pasteur  
Sanofi Pasteur MSD  
Transgène

### Partenaires Institutionnels :

Inserm  
Institut Pasteur  
Université Paris Descartes  
CEA (Commissariat à l'Énergie Atomique)  
ANRS (Agence Nationale de Recherche Contre le Sida)

## Organisation du REIVAC



## Atouts du REIVAC

### Organisation

- Un interlocuteur unique : le Comité de Pilotage
- Une coordination centralisée : le Comité Opérationnel
- Faciliter la validation des surcoûts et des conventions hospitalières pour être plus réactif aux sollicitations des partenaires

### Expertises cliniques et scientifiques en vaccinologie

- Expertises cliniques, scientifiques et techniques dans le domaine des essais cliniques en vaccinologie, permettant de réaliser des essais en accord avec les Bonnes Pratiques Cliniques (BPC)
- Permettre l'émergence de nouveaux concepts en vaccinologie grâce au Comité de Réflexion du REIVAC

### Centres d'Investigations

- Faciliter le recrutement des participants à la recherche :
  - Fichier informatique de volontaires (FIV)
  - Accès aux files actives de patients
- Garanties de sécurité pour les participants (avec des procédures spécifiques adaptées aux essais cliniques de phases 1)
- Stockage et dispensation des vaccins par les pharmacies habilitées