

Journées Euro-Pharmat NICE 13-14-15 Octobre 2015



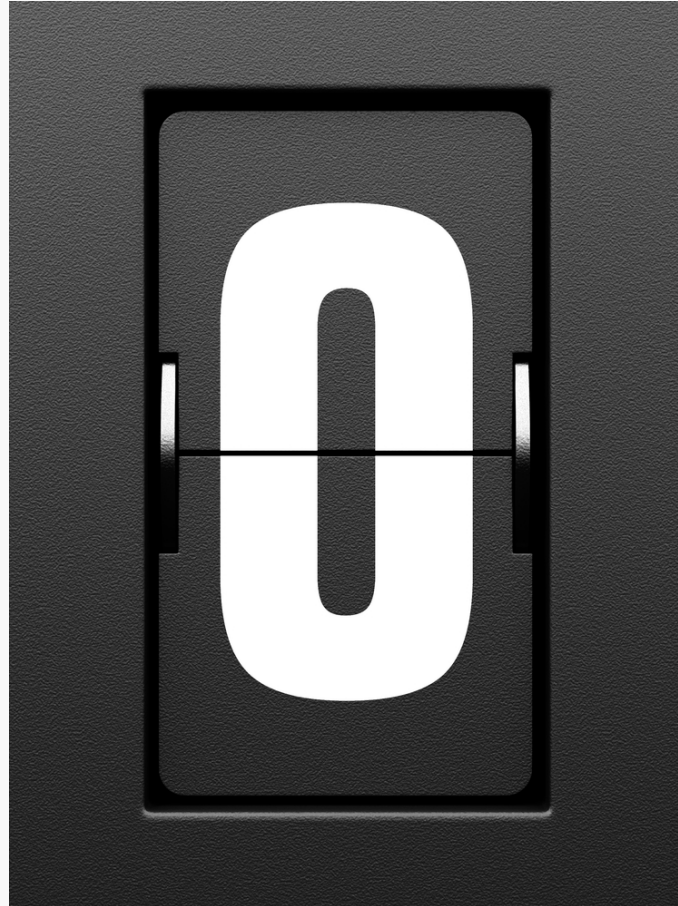
CONTRACEPTION DÉFINITIVE

Dr Georges BADER

gbader@chi-poissy-st-germain.fr

Déclaration de liens d'intérêts

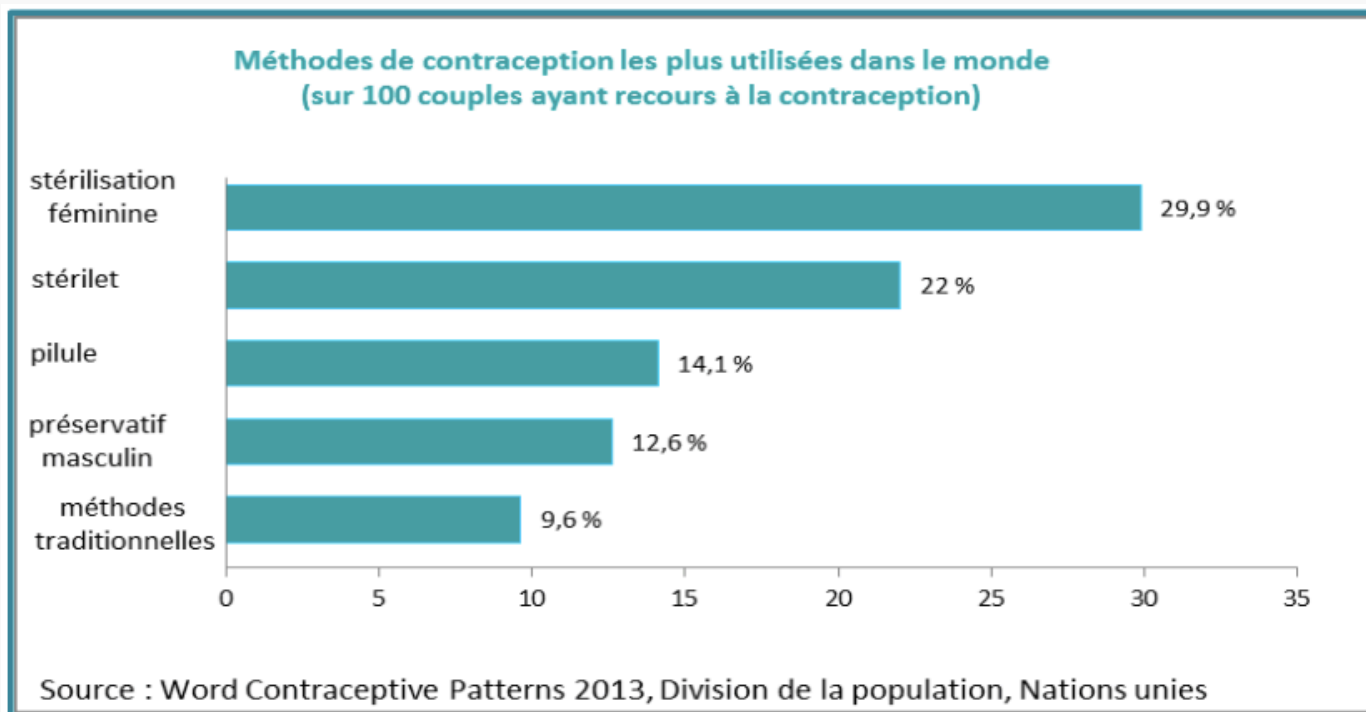
2



CONTRACEPTION DANS LE MONDE

3

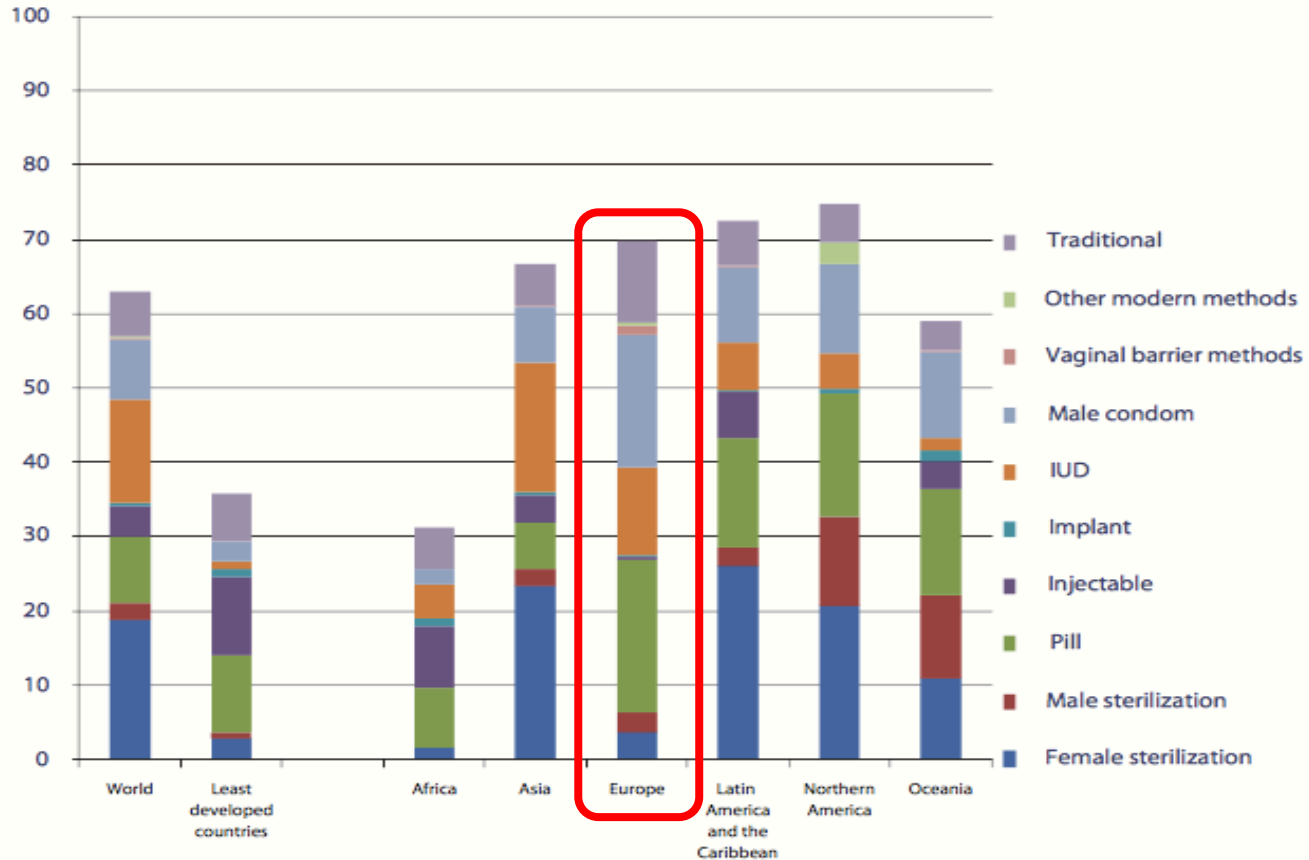
- **63% des couples ont recours à la contraception**
- **Dont 29,9% à la stérilisation féminine**



EN EUROPE

4

Percentage of women using specific contraceptive methods among those aged 15-49 who are married or in a union, by major area: 2011



Note: Traditional methods include rhythm, withdrawal and other traditional methods.



EN FRANCE

5

Plus de 200.000 IVG par an pour plus de 800.000 naissances

Près de 20 % des IVG sont réalisées chez des femmes de plus de 35 ans



Aspects légaux

Loi du 4 juillet 2001 Article L.2123-1

6

Critères d'éligibilité à une stérilisation contraceptive

La ligature des trompes ou des canaux déférents à visée contraceptive ne peut être pratiquée sur une personne mineure.

Elle ne peut être pratiquée que si la personne majeure intéressée a exprimé une volonté libre, motivée et délibérée en considération d'une information claire et complète sur ses conséquences.



Aspects légaux

Loi du 4 juillet 2001 Article L.2123-1

7

- Information des risques et conséquences
- Délai de réflexion minimum légal de 4 mois
- Consentement écrit
- Refus du chirurgien de pratiquer la stérilisation (1^{ère} CS)
- Juge des tutelles si handicap mental

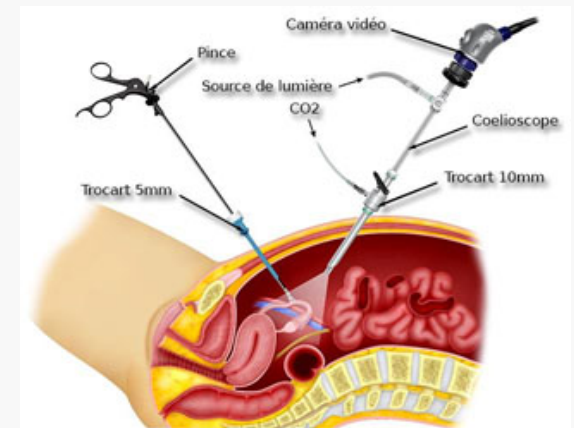


Techniques de stérilisation contraceptive

8

La voie abdominale : cœlioscopie ou laparotomie

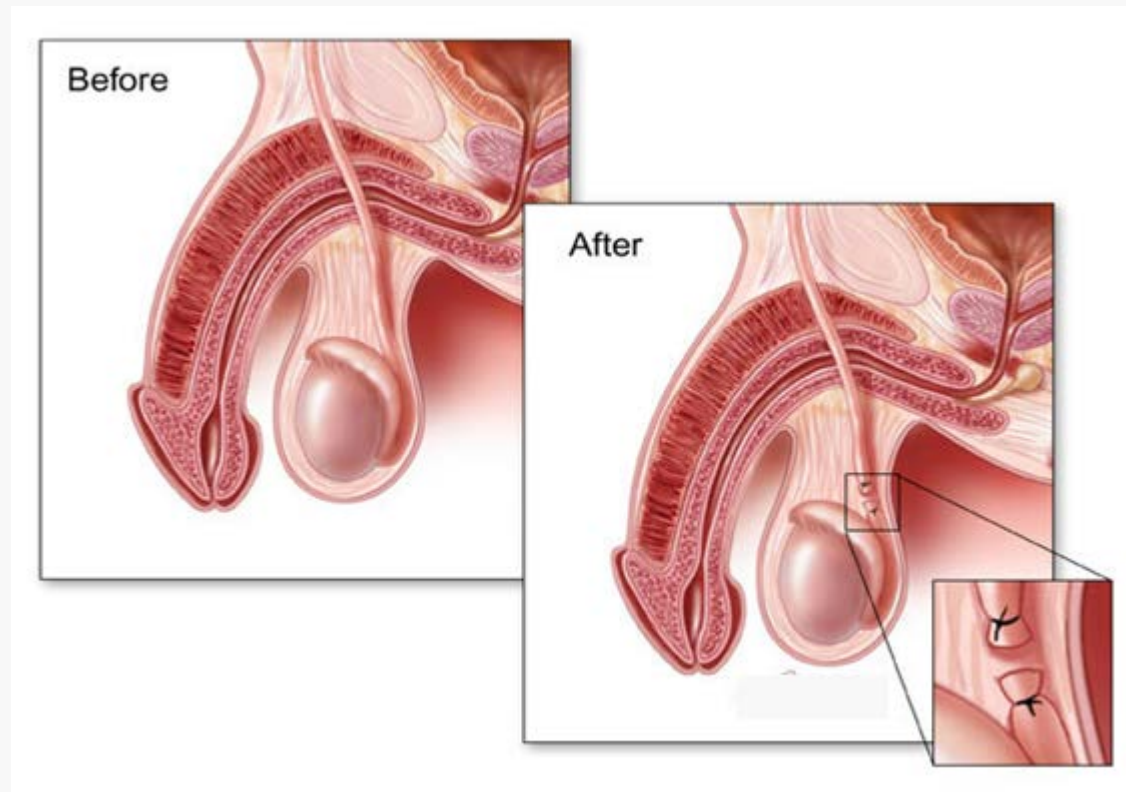
- AG – Morbidité
- Réversible
- Clips de Filshie®
- Coagulation bipolaire – section
- Salpingectomie bilatérale



Techniques de stérilisation contraceptive

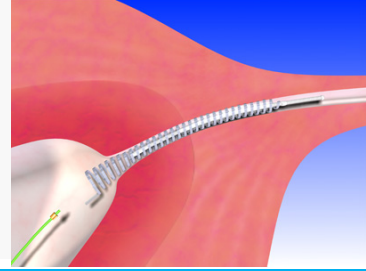
9

Stérilisation masculine : Vasectomie



La voie hystéroscopique (méthode Essure®)

Technique de 1^{ère} intention (HAS 2008)



10

Définitive

Irréversible

Non hormonale



Données épidémiologiques

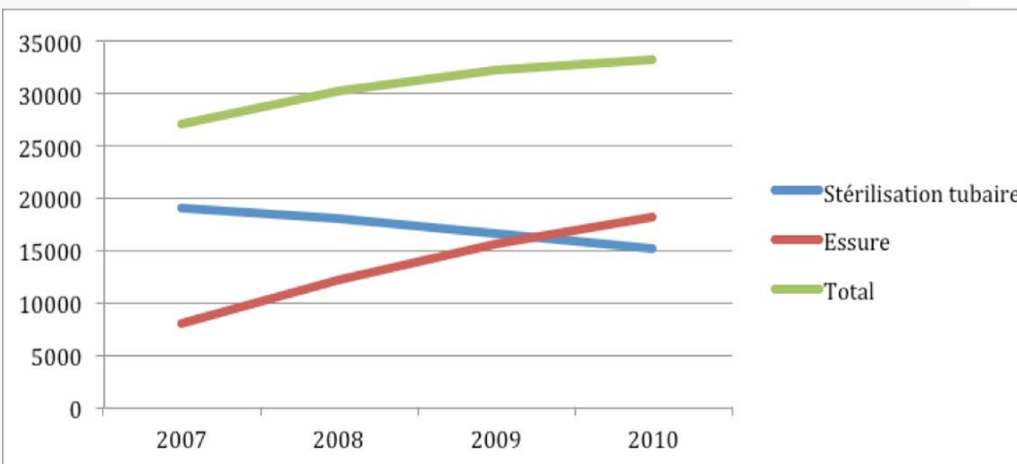
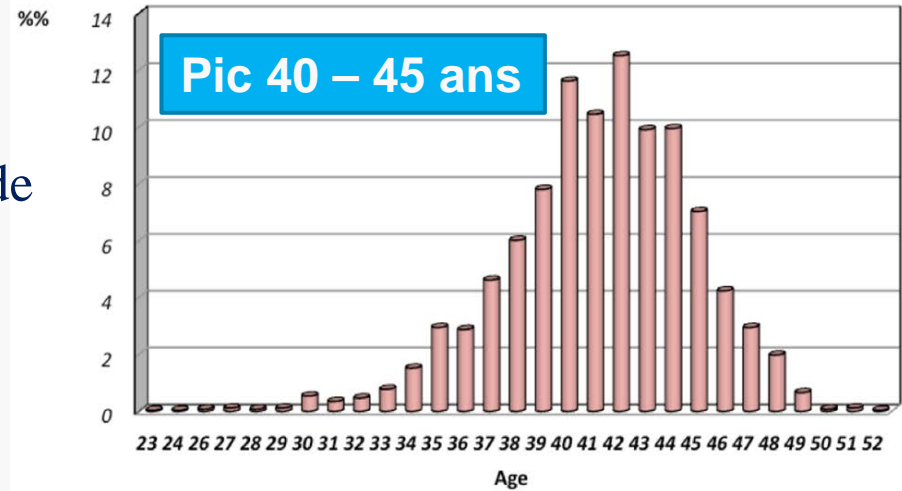
11

Essure®

Plus d'1 Million de procédures dans le monde

Plus de 200.00 procédures depuis 2002 en

France



En 2013

18.500 Ligatures de Trompes

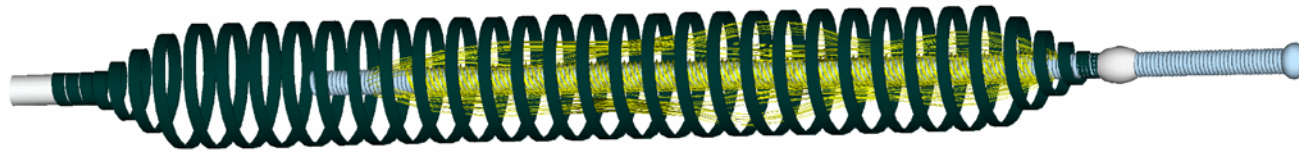
28.200 procédures Essure®

Total = 46.700

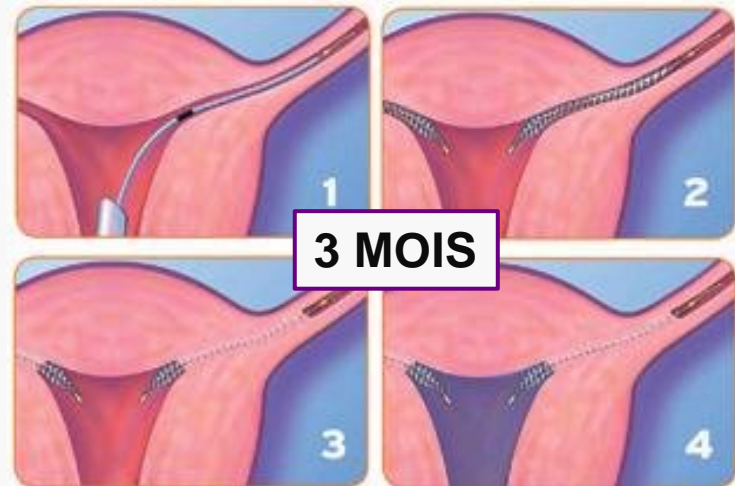
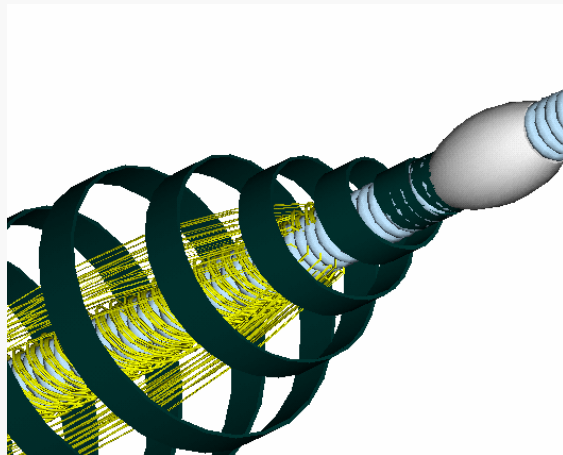


Essure® - L'implant

12



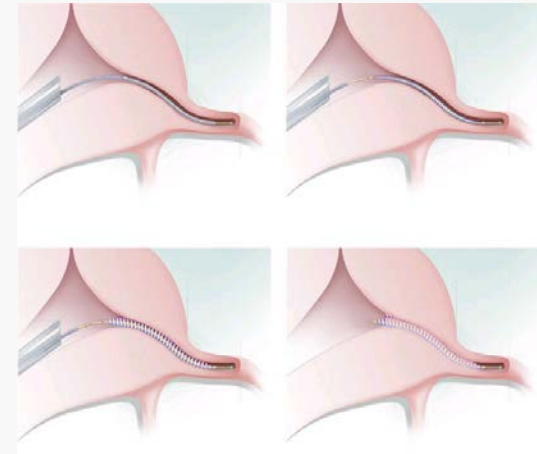
Fibres PET (PolyEthylene Terephthalate) + support Acier
Spirale externe en Nitinol (Alliage Nickel et Titane)



Les contre indications de la technique Essure®

13

- Grossesse avérée ou suspectée
- Infection pelvienne active
- Avant 3 à 6 mois en post partum ou post abortum
- Métrorragies inexplicquées (cycle, échographie préop.)
- Suspicion de néoplasie gynécologique
- Pathologies utéro-annexielles (coelio si pathologies tubo-ovariennes)



Essure® - Technique de pose - Ambulatoire

14

Prémédication seule

AG Superficielle ou Sédation consciente (CHIPS)

Hypnose

Première partie du cycle – Test de grossesse préop.

Vaginoscopie (technique mini-invasive)

Durée : 5 à 10 minutes

Reprise des activités à J1

Contraception alternative 3 mois → Test de confirmation



Essure® – Allergie au Nickel

15

- Alerte FDA : allergie au Nickel = C.I. relative
- 3 cas publiés
- En cas de doute, faire un test chez un allergologue.
Si test positif, la HAS recommande d'envisager une technique alternative.

Essure® – Echec de la procédure

16

- Echec de pose : 3 à 6%
- Facteurs d'échec : ostium tubaire non visible, courbe d'apprentissage (15 – 20 procédures), pathologies utérines, ...
- Perforation utérine ou malposition à l'imagerie



Recours à la cœlioscopie

Essure® – La douleur chronique

17

- Etude rétrospective – N = 458
- Douleur à 3 mois : 4.2%
- FDR : douleur chronique préop. (adénomyose, pathologies pelviennes, ...)

Yunker AC, JMIG 2015

- Intérêt de l'interrogatoire et de l'échographie préop. +++
- Solution : salpingectomie bilatérale ??? Données insuffisantes
- Le débat est ouvert aux USA – Enquête de l'ANSM en France



Essure® – Les grossesses

18

39.000 Essure® et 70.000 LT coelio

Grossesse : 0.36% après Essure® et 0.46% après LT coelio ($p < 0.05$)

Fernandez H, EJOGRB 2014

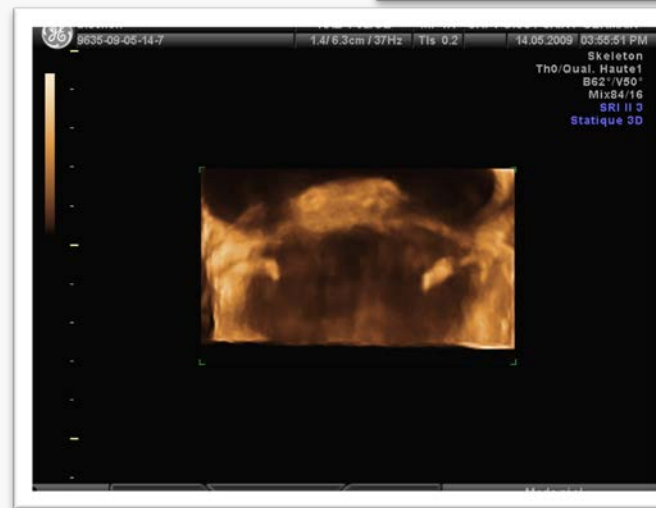
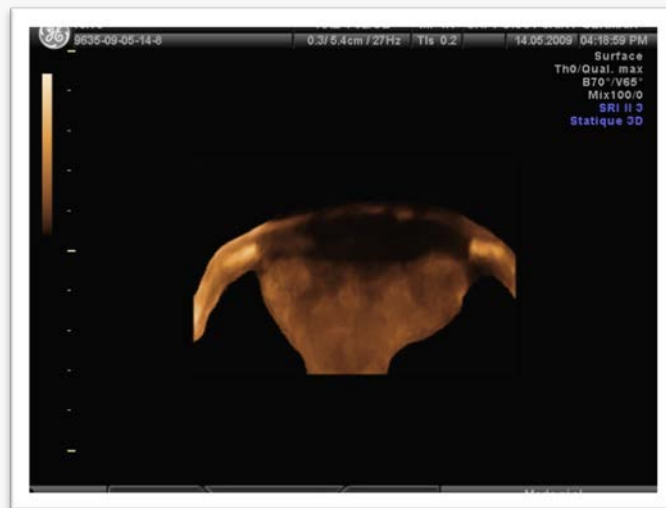
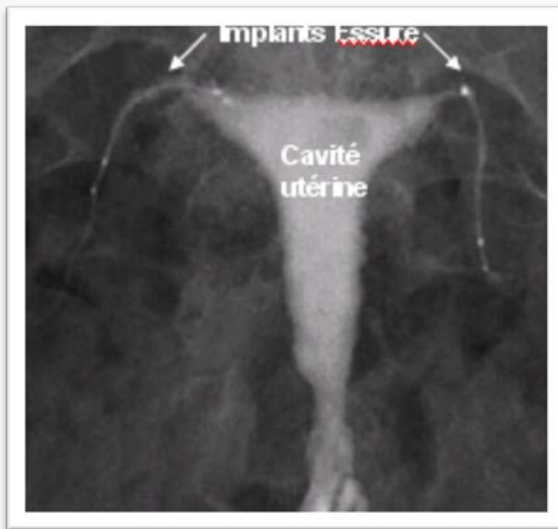
IMPORTANT

- Test de grossesse préop.
- Difficulté de pose des implants : risque de perforation, malposition
- Contraception alternative pendant 3 mois après Essure®
- Interprétation du test de confirmation avant arrêt de la contraception

Quel test de confirmation à 3 mois ???

Avantages de l'échographie

19



Stérilisation contraceptive - Étude économique

20

	<u>Laparoscopy</u>	<u>Essure®</u>
Total costs needed for TS	2,704.83 (246.43)	1,830.96 (43.69)*

*P < .0001.

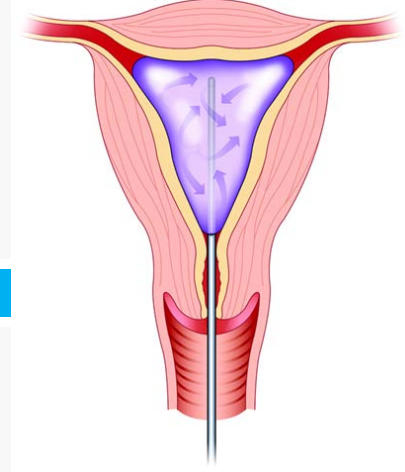
Franchini. Tubal sterilization cost analysis. Fertil Steril 2009.

Essure® moins chère que la LT coelio



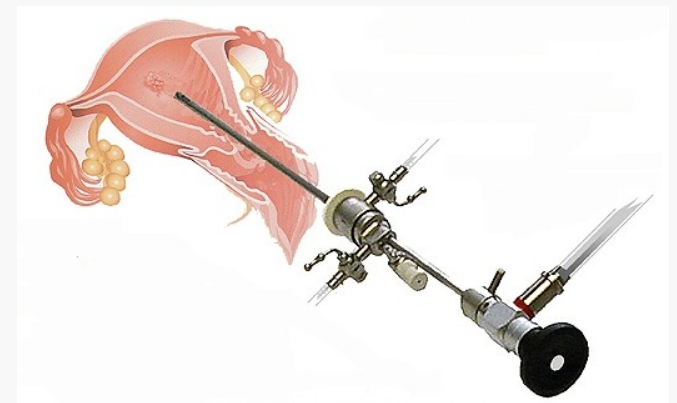
Essure® - Techniques associées

21



Thermo-Ablation de l'endomètre (métrorragies fonctionnelles)

Résection d'une synéchie ou d'un polype utérin (Energie bipolaire)



ESSURE® ET HYDROSALPINX

22

- Infertilité d'origine tubaire – HSX uni ou bilatéral
- Occlusion tubaire ou salpingectomie = augmentation des chances de succès de la FIV de 50%
- Echec de la cœlioscopie (adhérences) → Proposition Essure® (hors reco.)
- Information préop. – Balance bénéfiques / risques



43 cas – Pose avec succès 92.8%

Complications : 1 Pyosalpinx et 1 Expulsion de l'implant

Grossesses : 40.7% - Naissances 25.9%

Legendre G., EJOGRB 2014



Journées Euro-Pharmat NICE 13-14-15 Octobre 2015