

# IMPLANTS SUR MESURE POUR CRANIOPLASTIE :

## ÉLABORATION D'UN SUPPORT D'INFORMATION MÉDICALE AU PATIENT

**Oger C.<sup>1</sup>, Marque S.<sup>1</sup>, Bresson D.<sup>2</sup>, Steinmetz AC.<sup>1</sup>, Barreteau H.<sup>1</sup>**

Hôpital Lariboisière APHP, 2 rue Ambroise Paré 75010 Paris

<sup>1</sup> Pharmacie, <sup>2</sup> Neurochirurgie

**Mardi 11 octobre 2016**



# DÉCLARATION DE LIENS D'INTÉRÊT

---

Aucun lien d'intérêt à déclarer.

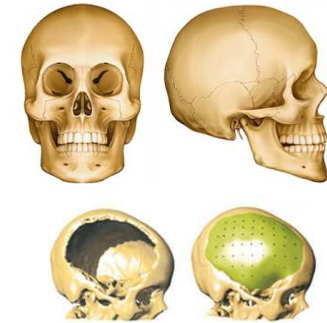
# INTRODUCTION

- **Les implants sur mesure pour cranioplastie**

- ✓ **Statut** : Dispositifs Médicaux Implantables (DMI)

- ✓ **Indication** : défauts osseux du crâne ± face importants ou complexes

➔ **Reconstruction crâniofaciale**



- **L'information médicale relative aux DMI**

- ✓ **Réglementaire**, à délivrer **par oral et par écrit** au patient (pré- et post-opératoire)

- ✓ **Renforcement** par le **décret n° 2015-1171** du 22/09/2015



relatif à **l'information à délivrer à la personne concernée préalablement à une intervention de chirurgie esthétique et postérieurement à l'implantation d'un dispositif médical**



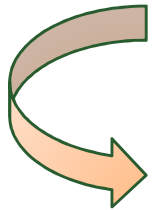
Exemples : {  
○ risques/conséquences/complications de l'intervention  
○ durée de vie du DMI  
○ suivi médical

# OBJECTIF

*A notre échelle ...*

- **20 implants sur mesure pour cranioplastie** posés en **2014-2015** par le service de Neurochirurgie
- **Information orale** (pré- et post-opératoire) réalisée par le **praticien** 
- **MAIS information écrite inexistante** 

**Pas de support d'information concernant les implants sur mesure pour cranioplastie transmis au patient** 



**Elaboration d'un support d'information médicale pour les patients bénéficiant d'une cranioplastie sur mesure**

# MATÉRIELS & MÉTHODES

- ✓ **Etat des lieux** des différents types d'implants sur mesure pour cranioplastie disponibles
- ✓ **Recueil de documentations et enquête sur l'information médicale** auprès :
  - de **laboratoires fournisseurs**
  - d'**hôpitaux** pratiquant ce type de chirurgie
- ✓ **Questionnaire pour les patients** établi avec interrogation d'un patient → recueil de l'expérience vécue et des attentes
- ✓ **Recherches bibliographiques** de modèles de support d'aide aux patients pour d'autres DMI
- ✓ **Guide méthodologique de la HAS « Élaboration d'un document écrit d'information à l'intention des patients et des usagers du système de santé » (2008)** → source utile pour l'élaboration du support
- ✓ **Collaboration** avec le service de **Neurochirurgie**

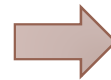
# RÉSULTATS & DISCUSSION

❑ **Etat des lieux** : implant en **titane** (*Porousiti*®), implant en **hydroxyapatite de calcium** (*CustomBone*®)...

❑ **Enquête sur l'information médicale** :

2 fournisseurs	47 hôpitaux utilisateurs
2 réponses	22 réponses (soit 47 %)

+ 1 patient interrogé



Aucun support d'information créé

**Mais demande réelle +++**

❑ **Choix du format du support d'information** : **GUIDE** → **support courant et pratique !**

## Critères retenus

- **Général** : applicable à tous les types d'implants disponibles
- **Légal** : informations obligatoires stipulées dans les décrets
- **Complet** : toutes les étapes de la prise en charge médicale
- **Concis** : 20 pages maximum
- **Simple** : vocabulaire compréhensible, questions/réponses

# RÉSULTATS & DISCUSSION

- ❑ **Rédaction du guide** à partir des documents sources et des attentes du patient interrogé
- ❑ **Organisation du guide :**

## **Partie introductive**

Résumé de toutes les étapes de la prise en charge médicale

➔ *Chaque étape citée renvoie à 1 page du guide qui la détaille*

- ✓ Eléments clés présentés de façon simple
- ✓ Clair et lisible facilement pour le patient

## **Partie explicative**

Description en détail des étapes de la prise en charge médicale

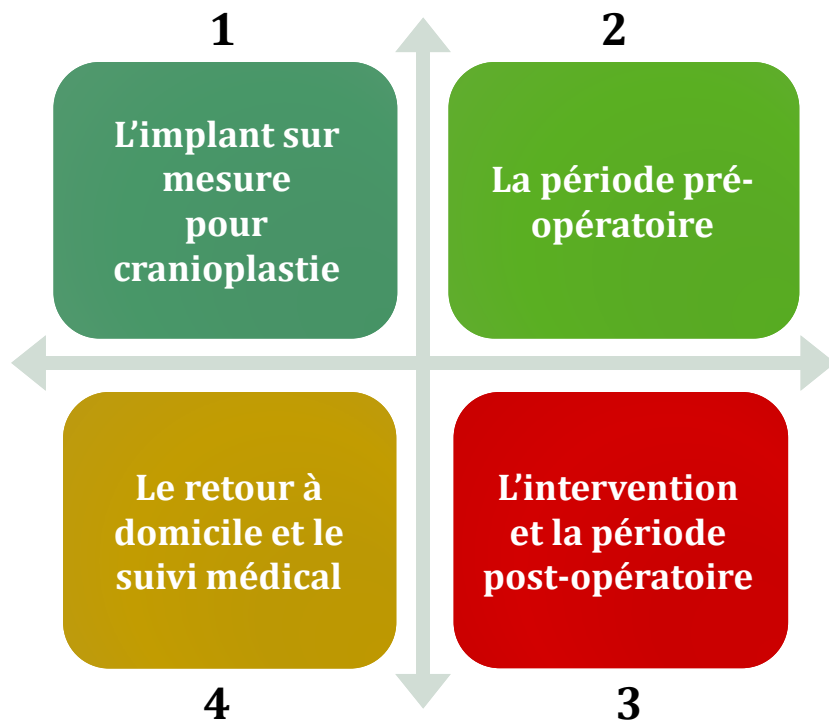
- ✓ Accès facile à plus d'informations
- ✓ Contenu didactique, questions fréquentes

- + **Glossaire**
- + **Références bibliographiques**



# RÉSULTATS & DISCUSSION

## Partie explicative



- 1** Quelques définitions, rappel de l'anatomie crânio-faciale  
Indications  
Fabrication  
Différents types (composition et propriétés)  
Durée de vie  
**Identification (données de traçabilité) et contacts médicaux**
- 2** Conduite à tenir avant l'hospitalisation  
Imagerie et bilan préopératoire
- 3** Déroulement et modalités de l'hospitalisation  
Risques associés et Complications précoces  
Soins particuliers
- 4** Médicaments (ordonnance de sortie)  
Complications tardives  
Quoi surveiller ? Quand consulter et qui ?  
Reprise des activités  
Interactions avec l'environnement (titane)



# CONCLUSION

## ❑ Rédaction de ce support d'information médicale

- ✓ **Formalisation de l'information orale** apportée par les praticiens
- ✓ **Démarche réglementaire, unique et nécessaire**
- ✓ Contribution au développement de l'**éducation thérapeutique** des patients

## ❑ Format guide

- ✓ **Source de renseignements** pour les patients et leurs familles ➡ **bénéfice important !**
- ✓ **Amélioration de la prise en charge médicale et aide dans la vie quotidienne**
- ✓ Contient les **données de traçabilité** relatives à l'implant sur mesure

## ❑ Perspectives

- ✓ **Evaluation** auprès d'une dizaine de patients ➡ **validation définitive** avant diffusion
- ✓ **Accessibilité du guide** aux hôpitaux utilisant ces DMI

---

***Merci pour votre attention !***