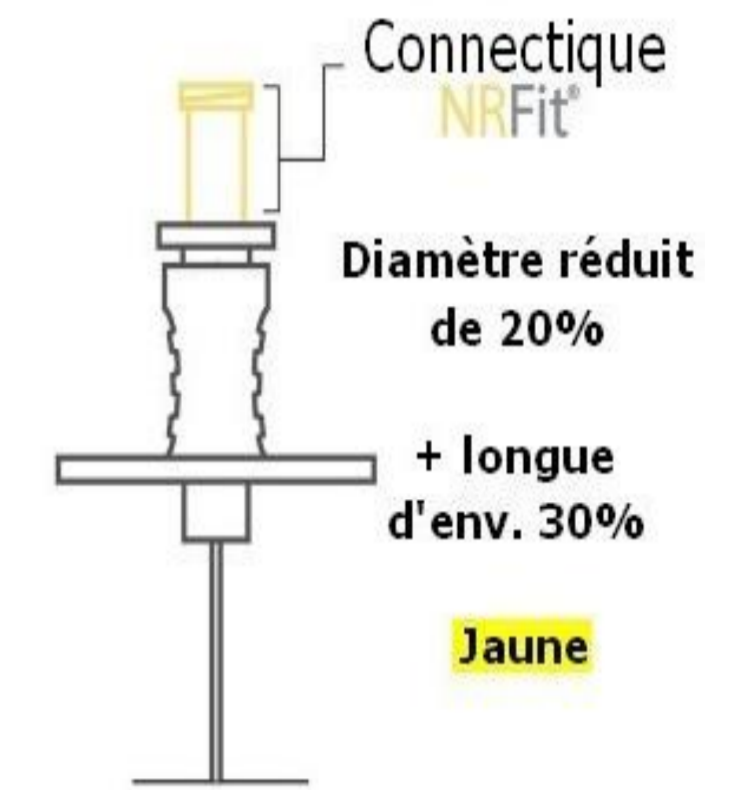


Introduction

Les erreurs d'administration par injection intrathécale au lieu de la voie intraveineuse font partie de la liste des douze « never events ». La nouvelle connectique **NRFit®**, issue de la norme européenne **ISO 80369-6**, est destinée à sécuriser les **voies d'administration neuraxiale et péri-neurale à haut risque**.

Objectifs : anticiper la transition Luer → NRFit®

- Identifier les **DM concernés** par NRFit®
- Identifier les **modalités de mise à disposition** par les fournisseurs
- Identifier les **points critiques** des pratiques qui utilisent ces DM



Matériel & méthodes

DM concernés par la norme
identifiés à l'aide du logiciel de gestion de la pharmacie et des fiches techniques

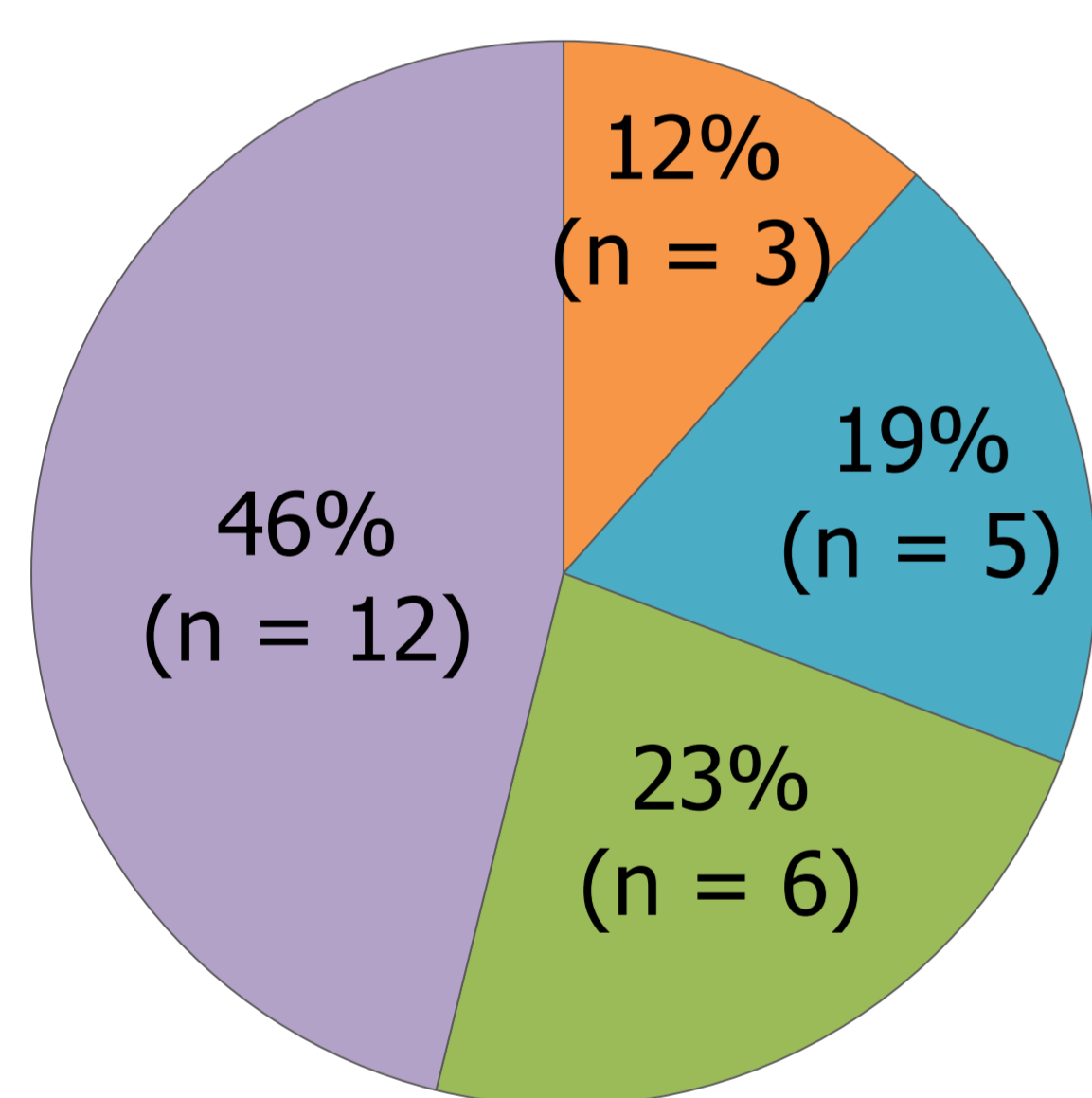
Fournisseurs
contactés

Création d'un groupe de travail
2 anesthésistes
+ 1 pharmacien
+ 1 interne en pharmacie
+ 1 IADE

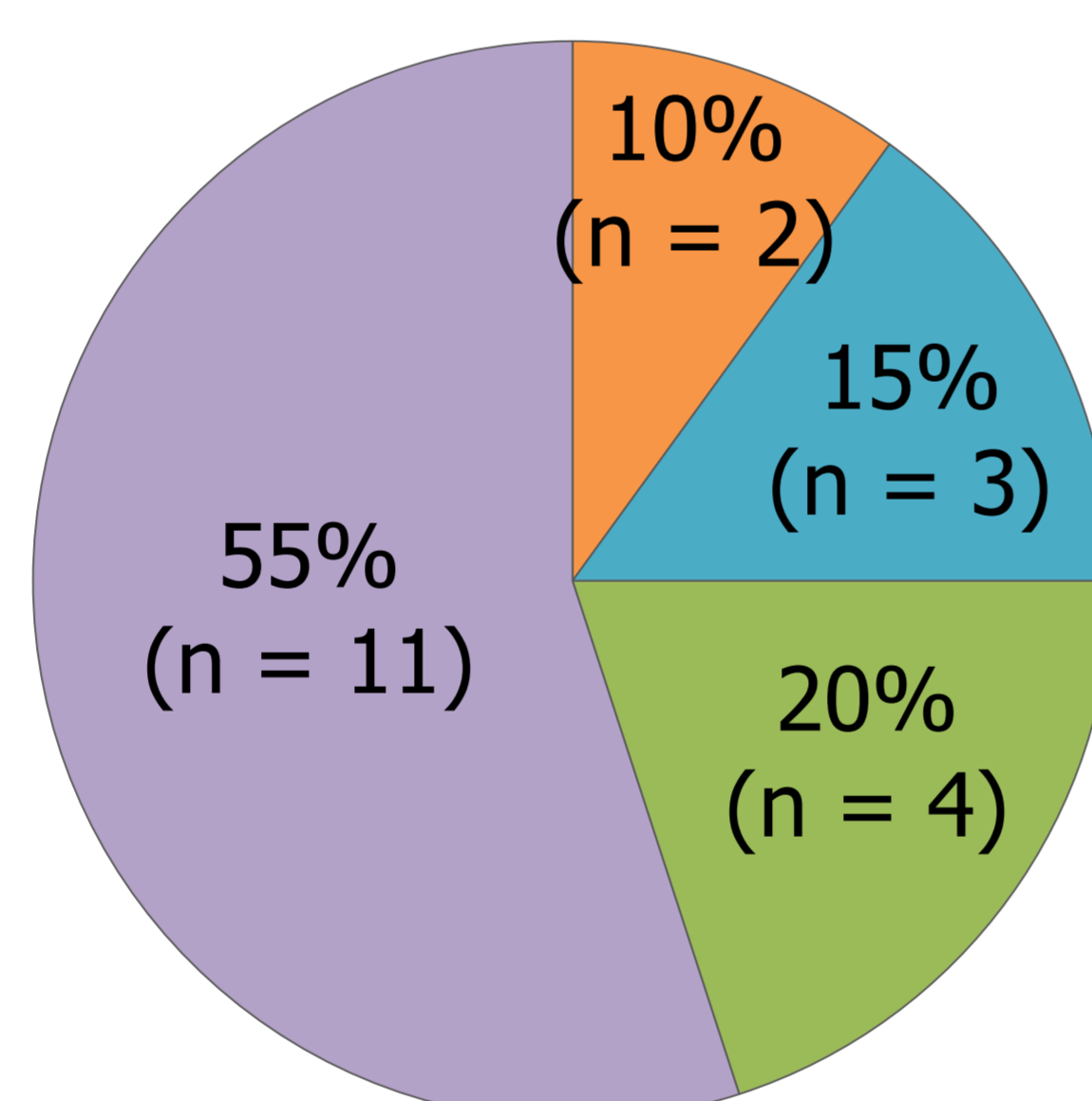
Audit en anesthésie
à l'aide d'un questionnaire
Autres services contactés

Résultats - Discussion

26 références concernées par la norme



20 références ayant un équivalent NRFit®



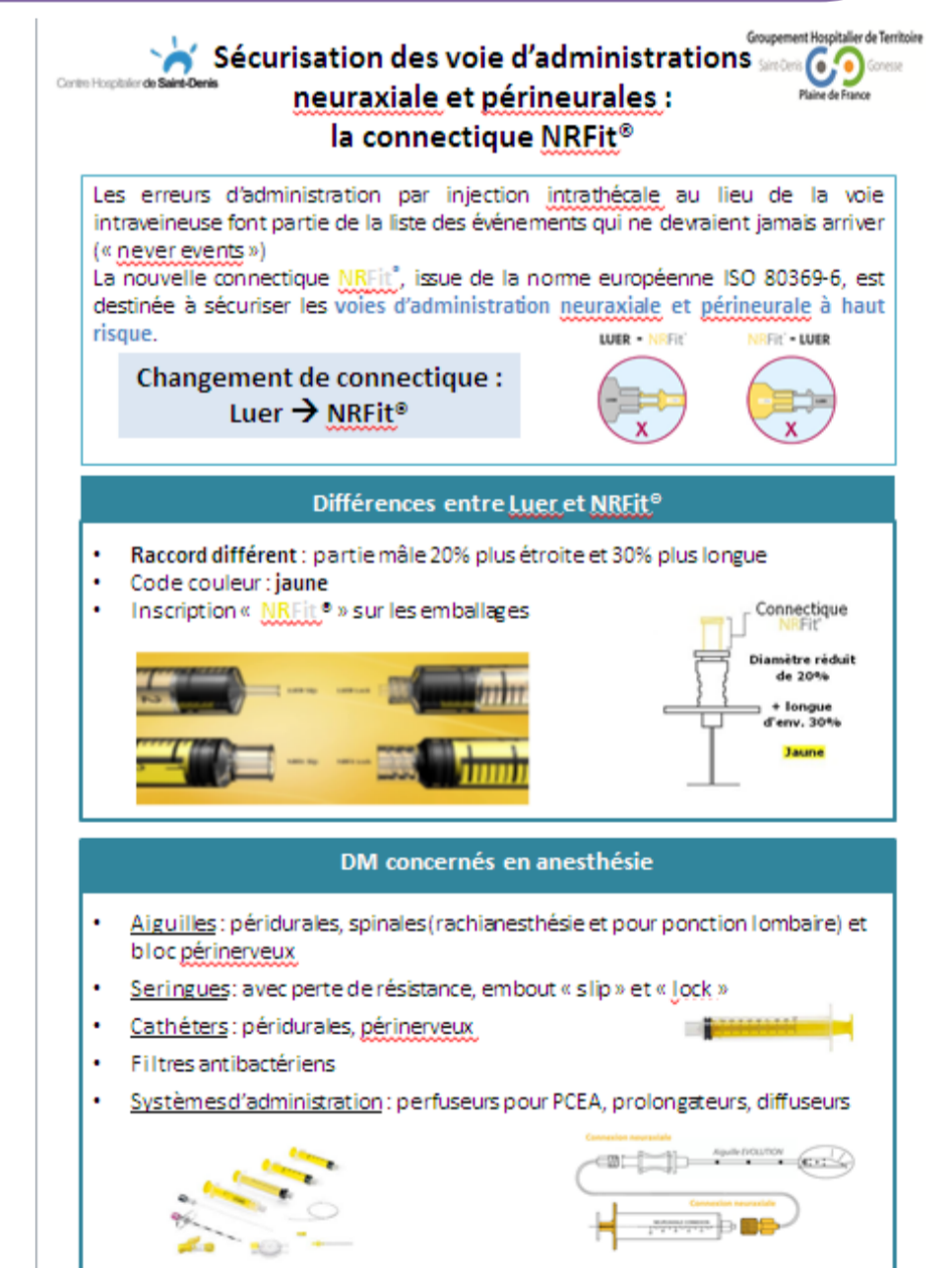
DM spécifiques à l'acte suivant :

- Péridurale
- Blocs périphériques nerveux (BPN)
- Rachianesthésie
- Autres (aiguilles de ponction lombaire, seringues ...)

DM n'ayant pas d'équivalence chez notre fournisseur actuel :

- Aiguille de Tuohy, aiguilles de rachianesthésie, seringues du set d'accessoires pour BPN, prolongateur MAIS disponibles chez d'autres fournisseurs
- Set de péri-rachianesthésie : **en cours de développement**

- **Note d'information**
- **Montages standardisés** à mettre en place
 - Homogénéiser les pratiques d'ALR
 - Sécuriser et faciliter le passage à l'NRFit®
 - Réduire le nombre de références NRFit®



Limites :



- **Blood patch** : injection de sang autologue dans l'espace péridural lombaire
→ Impossible à l'heure actuelle de le réaliser seulement avec du matériel NRFit®
- Utilisation d'aiguilles de ponction lombaire **hors indication** : ponction d'ascite (gastroentérologie), ponction péricardique (SMUR), cytoponction thyroïdienne et arthrographie d'épaule (imagerie)
→ Identifier et proposer des DM de **remplacement aux utilisateurs**



Conclusion

Ce travail a permis d'**anticiper** et de **mettre en évidence les problématiques** liées à la transition vers la norme NRFit®. Le passage à la connectique NRFit® nécessite un travail multidisciplinaire préparatoire important puisqu'il n'y aura **pas de connectique de transition**. L'identification exhaustive des DM et problématiques liés au changement est primordiale avant de pouvoir mettre en place cette connectique.

Etant donné que les DM NRFit® ne sont pas en stock chez tous nos fournisseurs et que plusieurs problèmes restent à résoudre, le déploiement de la nouvelle norme dans notre établissement ne se fera pas avant d'avoir l'ensemble des références nécessaires.