

L. DE AZEVEDO⁽¹⁾⁽²⁾, M. PESTOURIE⁽¹⁾, S. YANI⁽¹⁾, A. FRESSELINAT⁽¹⁾

(1) Pharmacie des Dispositifs Médicaux Stériles, hôpital Haut-Lévêque - CHU de Bordeaux, F-33000 Bordeaux
(2) lisadeazevedo4@gmail.com

Mots clés : bon usage, arbre décisionnel, fermeture endoscopique

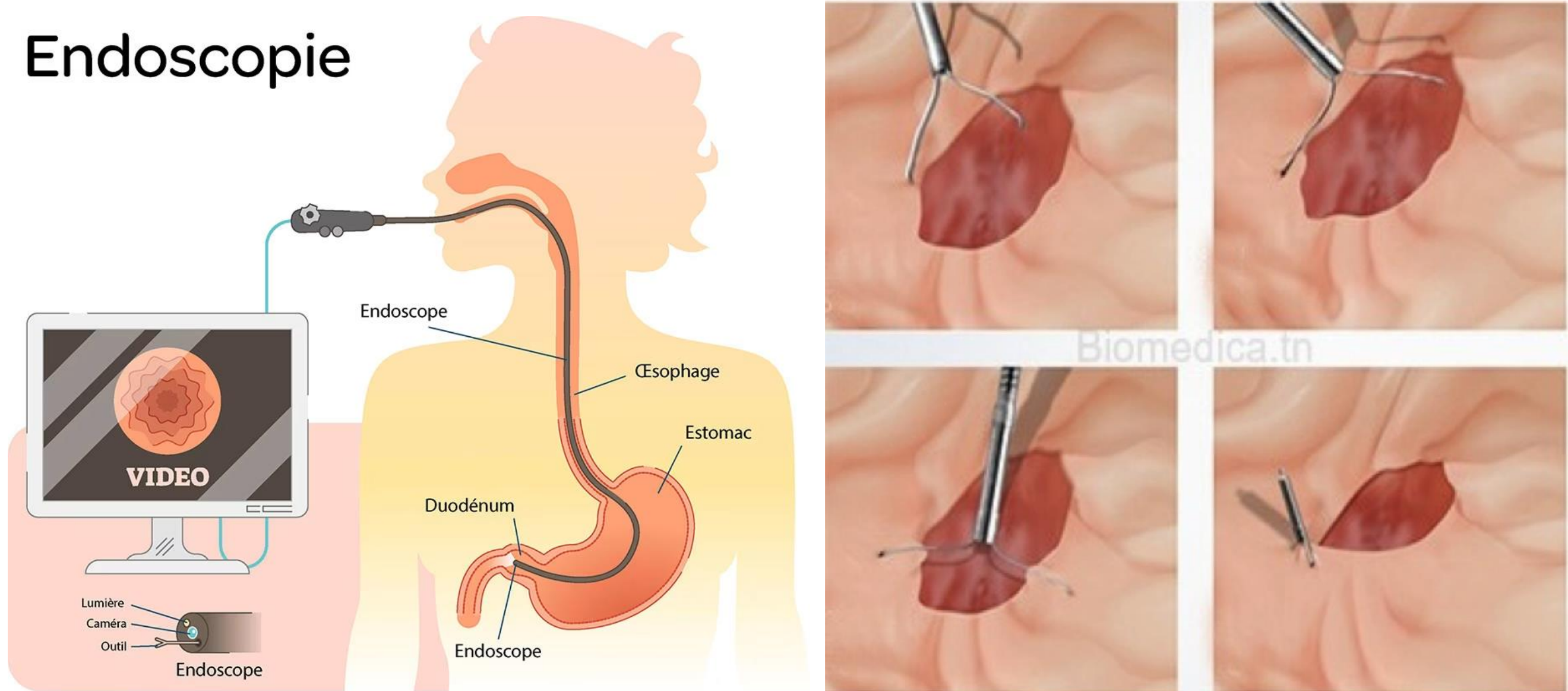
Introduction

En endoscopie digestive, de nombreuses interventions nécessitent l'utilisation de systèmes de fermeture tels que les **clips endoscopiques**. Ces clips peuvent être utilisés dans le traitement ou la prévention mécanique des hémorragies, la fermeture de perforations du tube digestif et la traction lors des dissections sous muqueuse.

Ils sont répertoriés en 2 classes :

- Les clips through the scope (TTS) : insérés via le canal opérateur de l'endoscope
- Les clips over the scope (OTS) : montés à l'extrémité de l'endoscope

Endoscopie



Objectifs

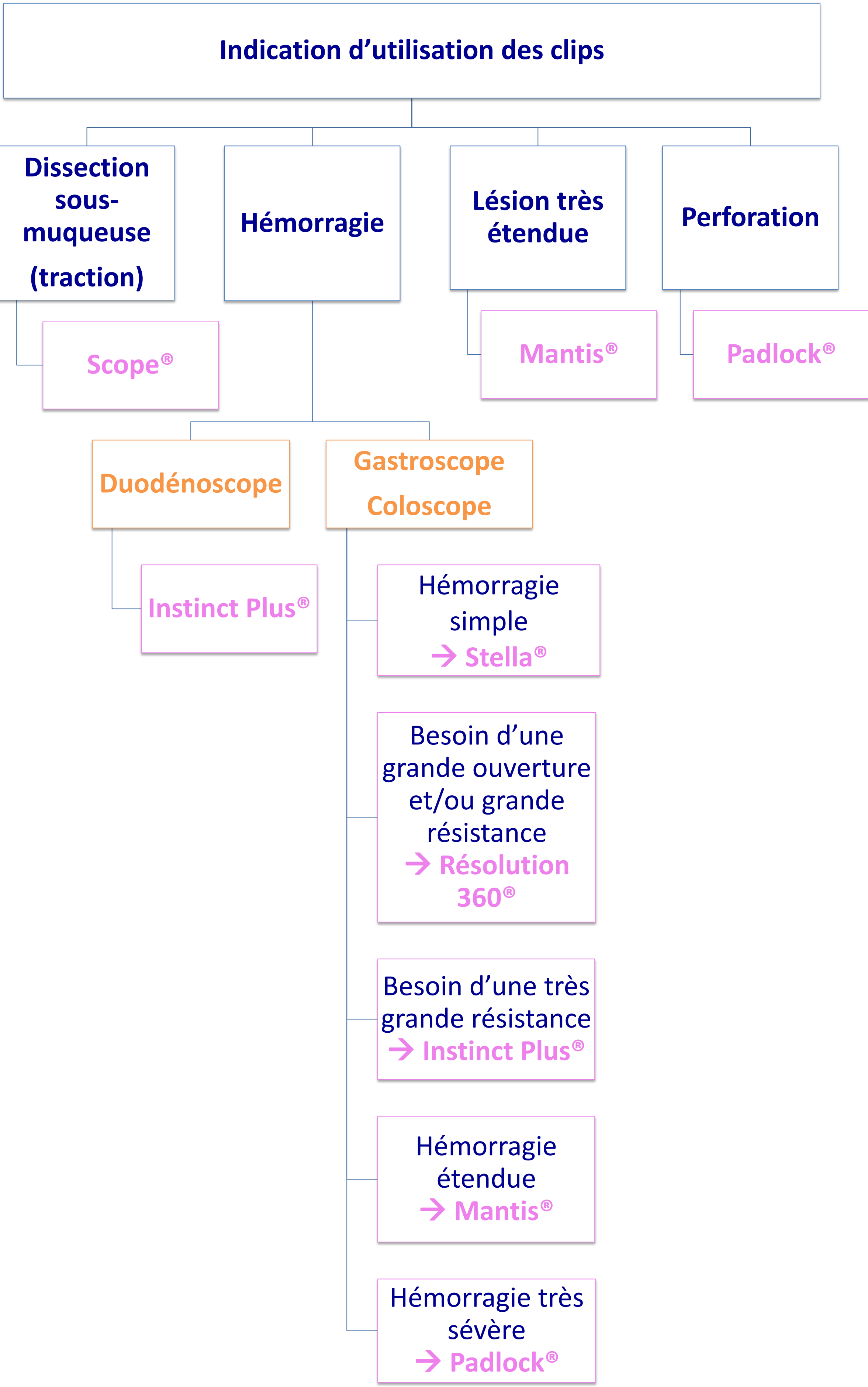


- Réaliser un état des lieux des différents clips utilisés dans le service d'endoscopie digestive
- Aide au choix du dispositif le plus approprié en fonction de la situation clinique rencontrée et des coûts associés

Résultats

Clip	Photo	Caractères communs	Caractères spécifiques	+	-
TTS					
Scope clip3® CREO		Rotatifs à 360 degrés Reposition-nables Préchargés	→ 2 tailles Ouverture de 11 ou 16mm → Rechargeable	➤ Positionnement facile ➤ Moins de déchets : poignée rechargeable	○ Faible résistance : moins adapté pour les hémorragies ○ Temps de recharge : pas utilisable en urgence
Stella Clip® PENTAX			→ 3 tailles Ouverture de 11, 13 ou 16mm	➤ Utilisable en urgence	○ Résistance +/- bonne
Résolution 360 Clip® BOSTON			→ 2 tailles Ouverture de 11 ou 17mm	➤ Résistance + ➤ Utilisable en urgence ➤ Clip large (17mm)	€
Instinct Plus Clip® COOK			→ 1 taille Ouverture de 16mm	➤ Résistance +++ ➤ Compatible avec les endoscopes à vision axiale et latérale (duodénoscope)	€€
Mantis Clip® BOSTON			→ 1 taille Ouverture de 11mm	➤ Crochets d'ancrage ➤ Fermeture directionnelle indépendante de la taille et de la forme de la lésion	€€€
OTS					
Padlock® DUOMED		Préchargés	→ Clip circonférentiel → Capture la lésion dans son intégralité	➤ Résistance ++++ ➤ Fixation rapide et efficace ➤ Canal opérateur de l'endoscope reste libre	○ Nécessité de retirer l'endoscope pour la fixation du clip à l'extrémité €€€

Tableau des clips endoscopiques référencés au CHU de Bordeaux



Arbre décisionnel de l'utilisation des clips endoscopiques en fonction de l'indication et du coût, élaboré en collaboration avec le service d'endoscopie

Discussion et conclusion

L'analyse menée a permis d'optimiser le choix des clips en fonction des indications cliniques et des contraintes budgétaires. L'arbre décisionnel élaboré a été mis à disposition des équipes pour guider les soignants, une révision des dotations a été effectuée et une mise à jour des références disponibles dans le chariot d'urgence a été réalisée.