

P. Fourmond, B. Phan, A. Calesse  
Pharmacie à Usage Intérieur, Hôpitaux du Sud Manche, Avranches  
[pascaline.fourmond@gmail.com](mailto:pascaline.fourmond@gmail.com)

Mots clés : gestion du risque, qualité, cartographie

## INTRODUCTION

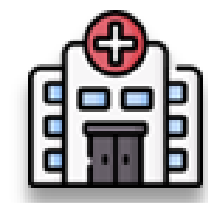
Afin de sécuriser le circuit des Dispositifs médicaux stériles (DMS) et implantables (DMI) à l'hôpital, une évaluation a été réalisée au sein de la PUI en 2022, permettant de réviser son système qualité. La deuxième partie de cette démarche est d'évaluer le circuit des DMS au niveau des unités de soins (US).

## OBJECTIFS

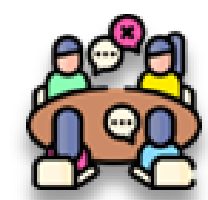


Établir une **cartographie des risques** liés au circuit des DMS dans plusieurs US, afin d'élaborer un **plan d'action**, en identifiant les **axes prioritaires d'amélioration**.

## MATÉRIEL & MÉTHODES



Choix d'un panel de services représentatif de l'activité de l'hôpital : anesthésiologie-bloc, maternité-bloc obstétrique, chirurgie orthopédique et viscérale, gériatrie, pneumologie et neurologie-rhumatologie.

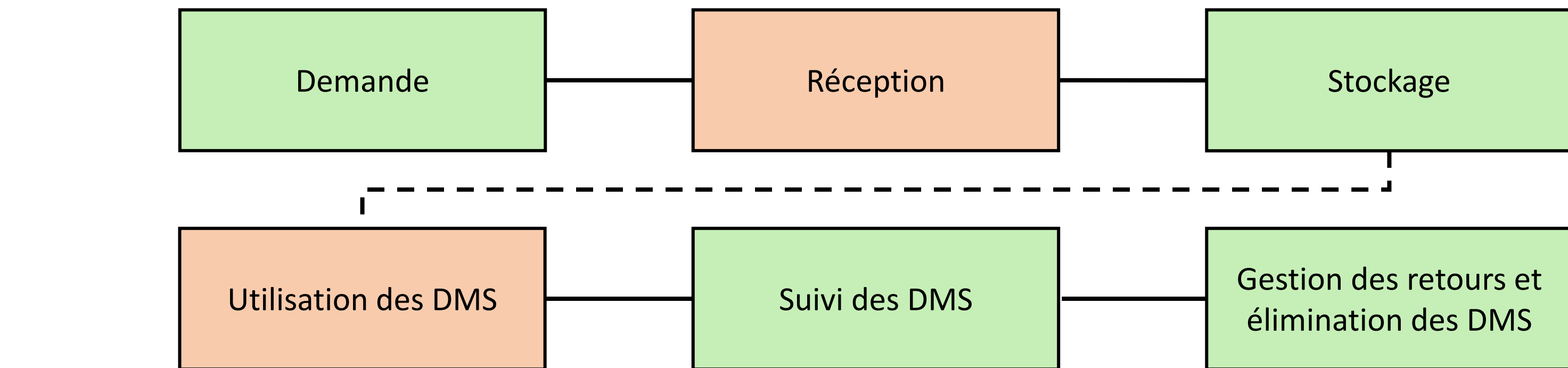
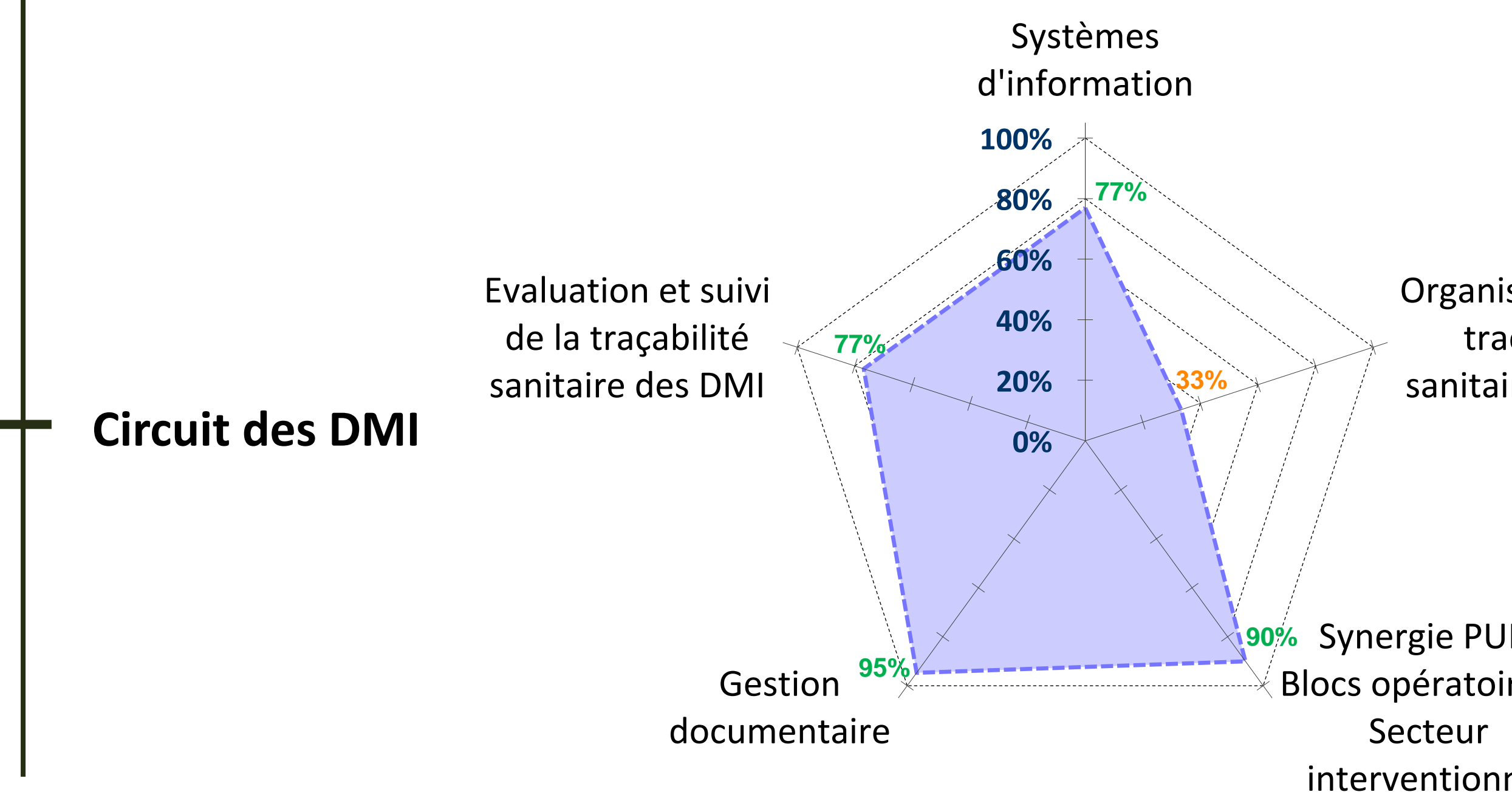
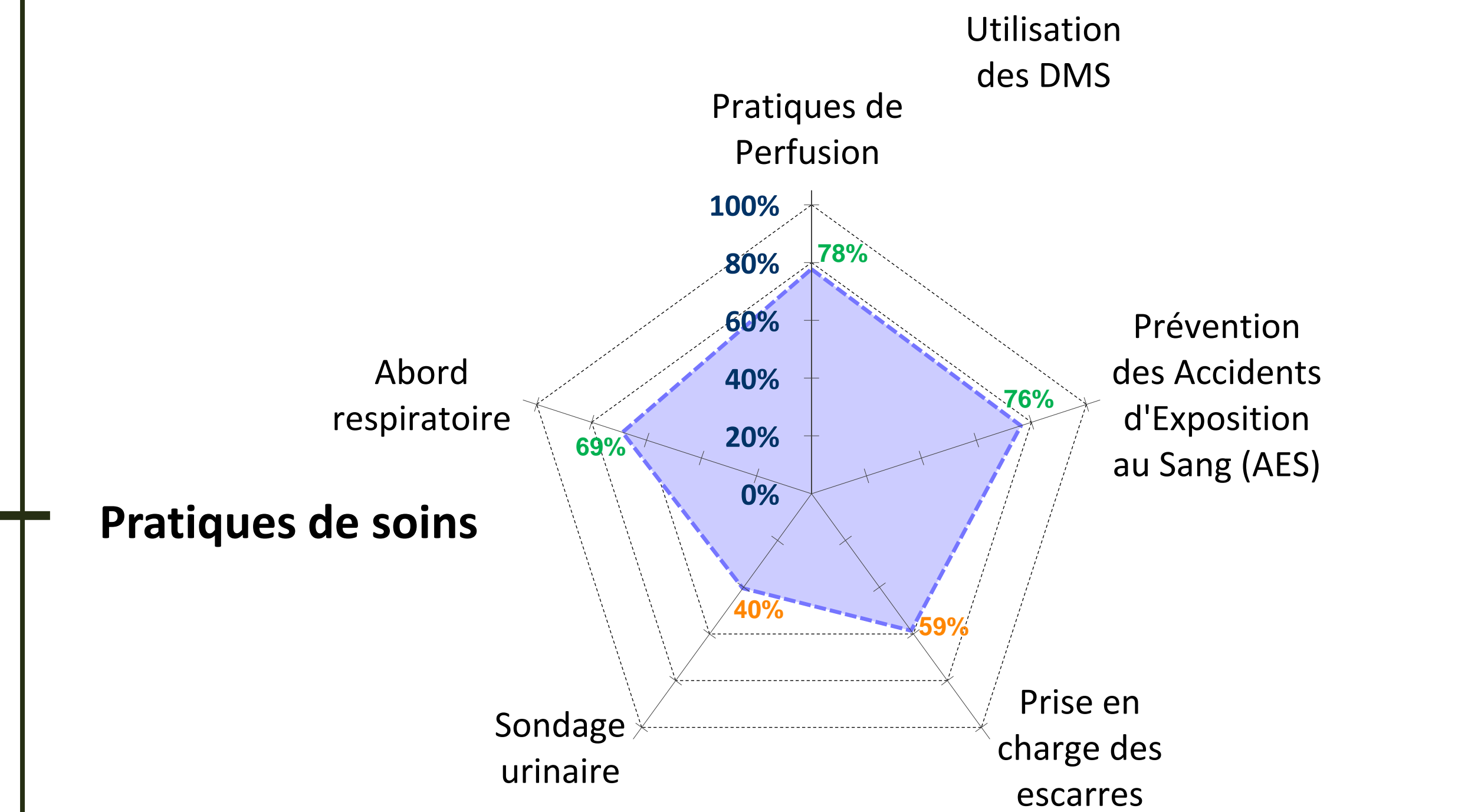
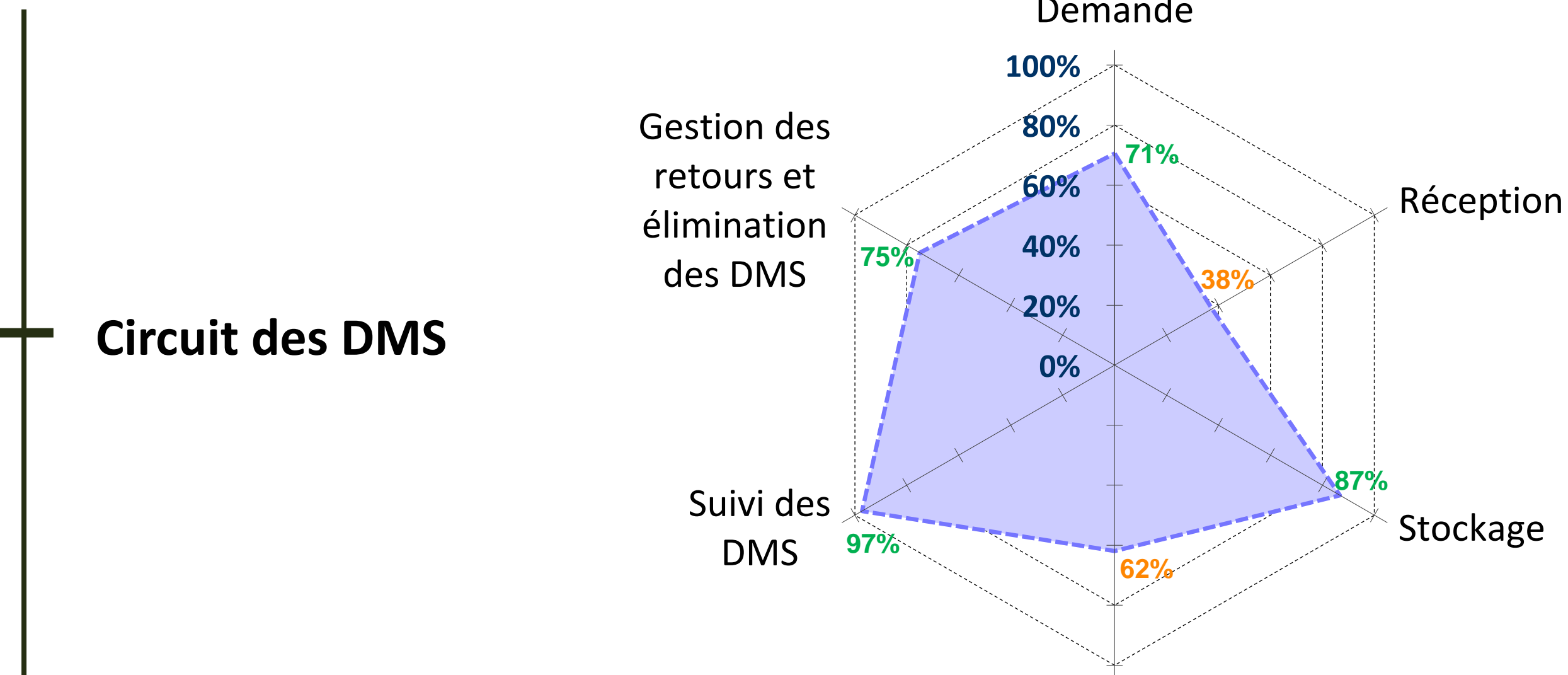
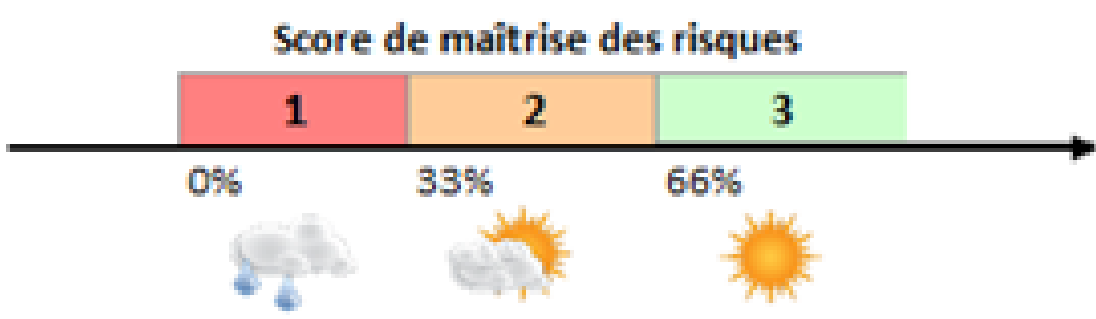


Auto-évaluation grâce au module US de l'outil **Inter Diag DMS 2.0** (ANAP) lors de réunions pluridisciplinaires (cadre de santé, pharmacien, infirmier et préparateur référents pharmacie de chaque service).

L'outil évalue : le circuit des DMS (48 items) et des DMI (54 items) et les pratiques de soins (43 items).

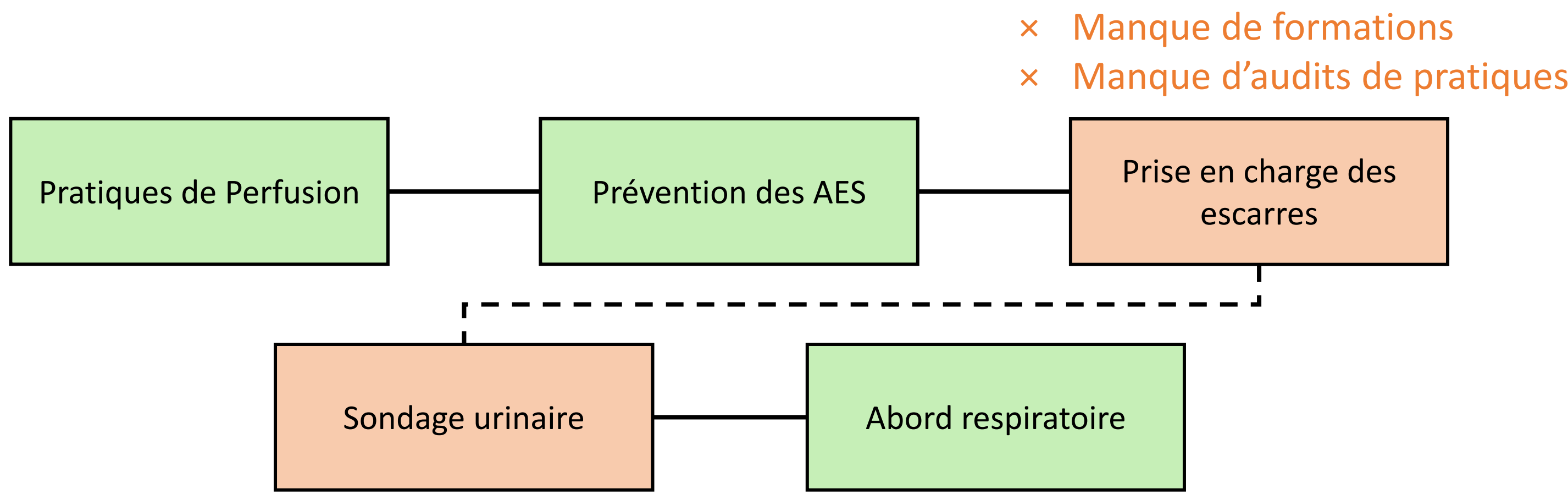
## RÉSULTATS

Cartographie des risques (résultats des 6 services combinés) :

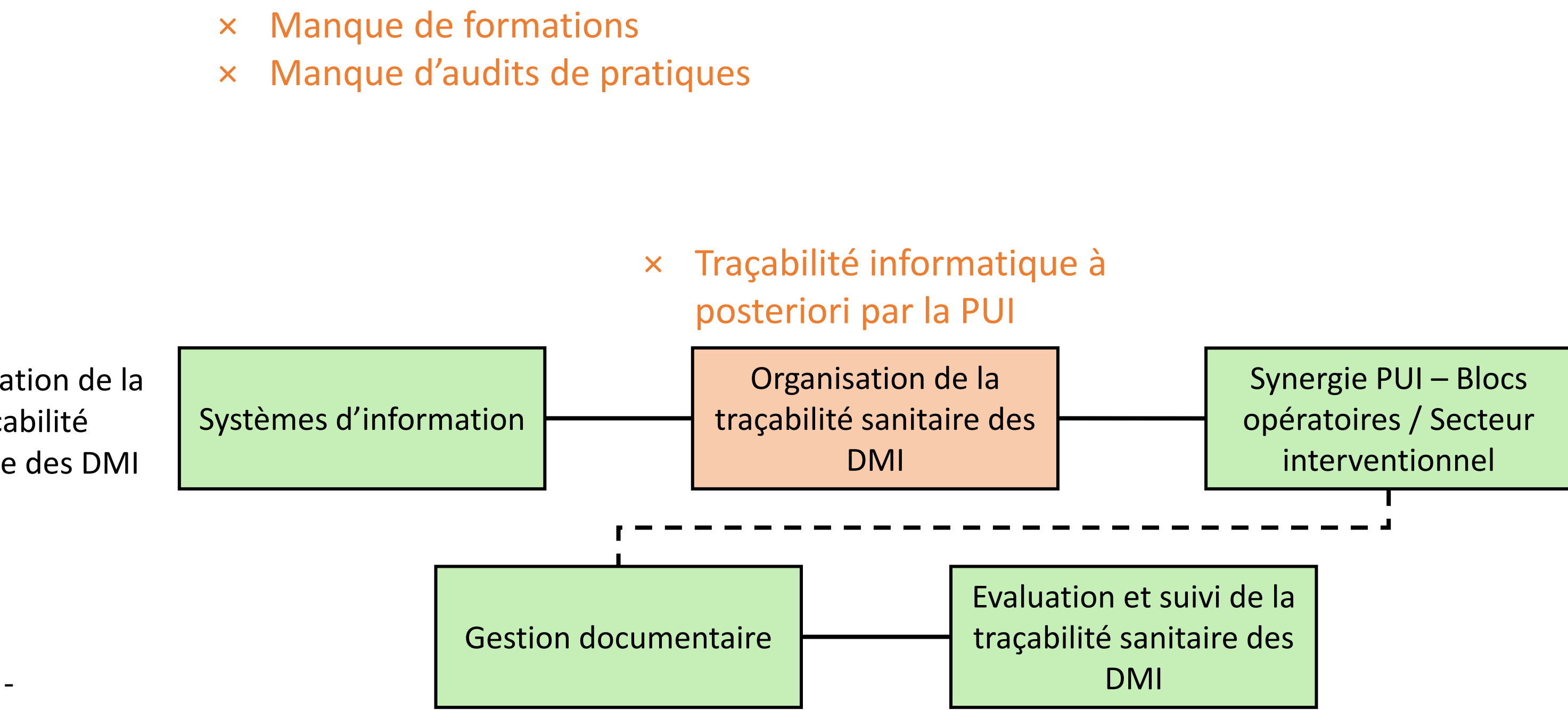


- × Absence de procédure de réception des DMS dans les US
- × Absence de contrôle systématique de concordance demande/réception

- × Absence de notices d'utilisation des DM dans les US
- × Manque de formations



- × Manque de formations
- × Manque d'audits de pratiques



- × Traçabilité informatique à posteriori par la PUI

Plan d'action : comporte **48 axes d'amélioration**, chacun concernant une ou plusieurs US, et classés selon leur accessibilité de mise en œuvre :

Facile : **21 axes**  
Prise de connaissance de protocoles +++

Moyenne : **16 axes**  
Audits, formations...

Difficile : **9 axes**  
Liés aux locaux/équipements (température pièce de stockage, taille armoire...)

Très difficile : **2 axes**  
Absence de notices d'utilisation des DMS dans les US  
Livret des DMS non accessible facilement



QR code pour accéder au plan d'action

## DISCUSSION / CONCLUSION

L'outil de l'ANAP est un outil complet, mais dont les items ne sont pas applicables à tous les services (ex : items sur les DM de l'abord respiratoire pas toujours jugés pertinents pour le service de pneumologie).

Ce travail a permis d'élaborer un **plan d'action exhaustif** pouvant être adapté à chaque US, dont certains axes sont communs à celui de la PUI.



⇒ Les actions jugées faciles seront mises en œuvre d'ici la fin de l'année. Celles jugées moyennes (chronophages) seront priorisées pour l'année prochaine.