

LES AFFECTIONS DE LA RÉTINE

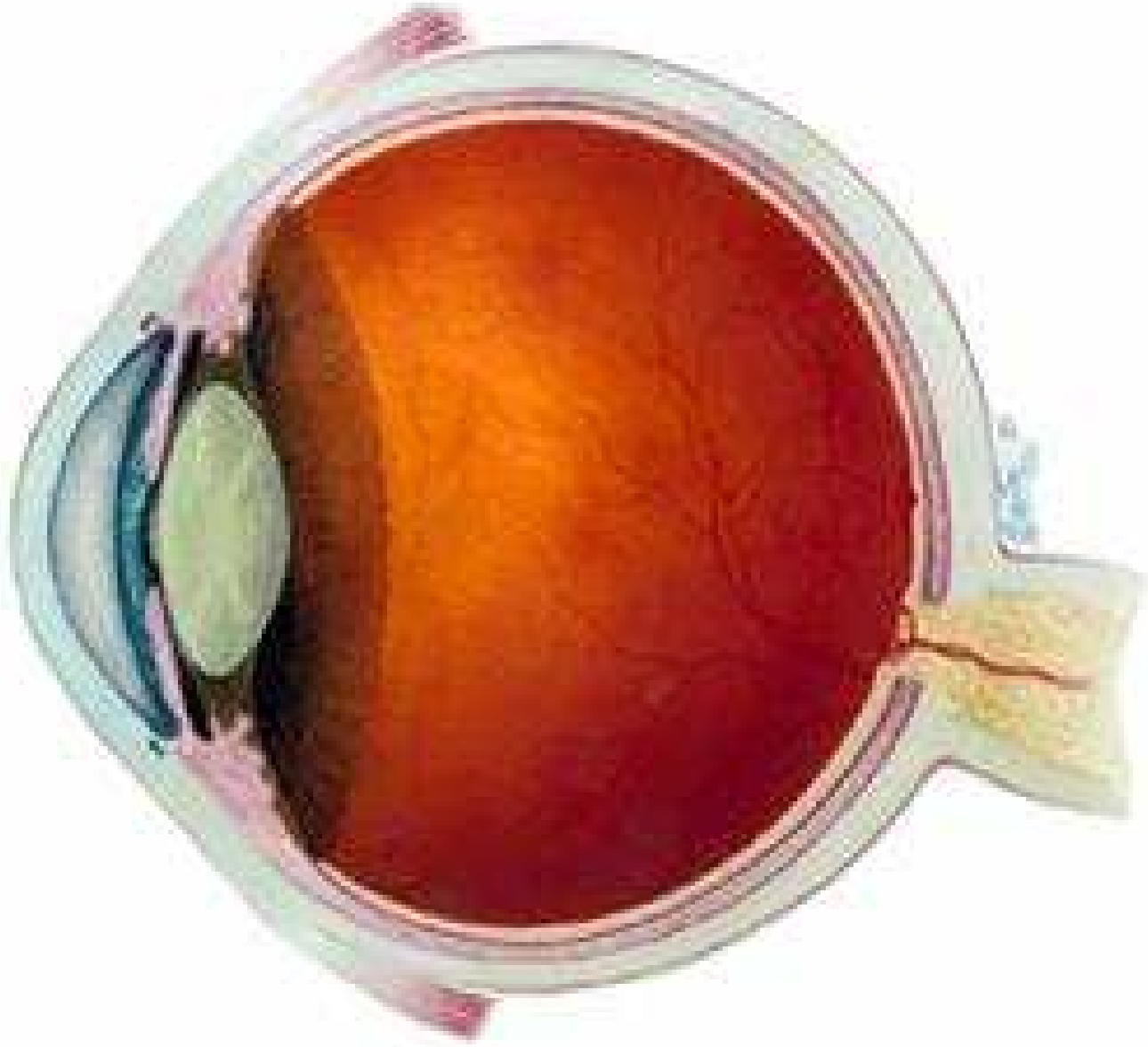
Prof Jean François KOROBELNIK
CHU de Bordeaux, France

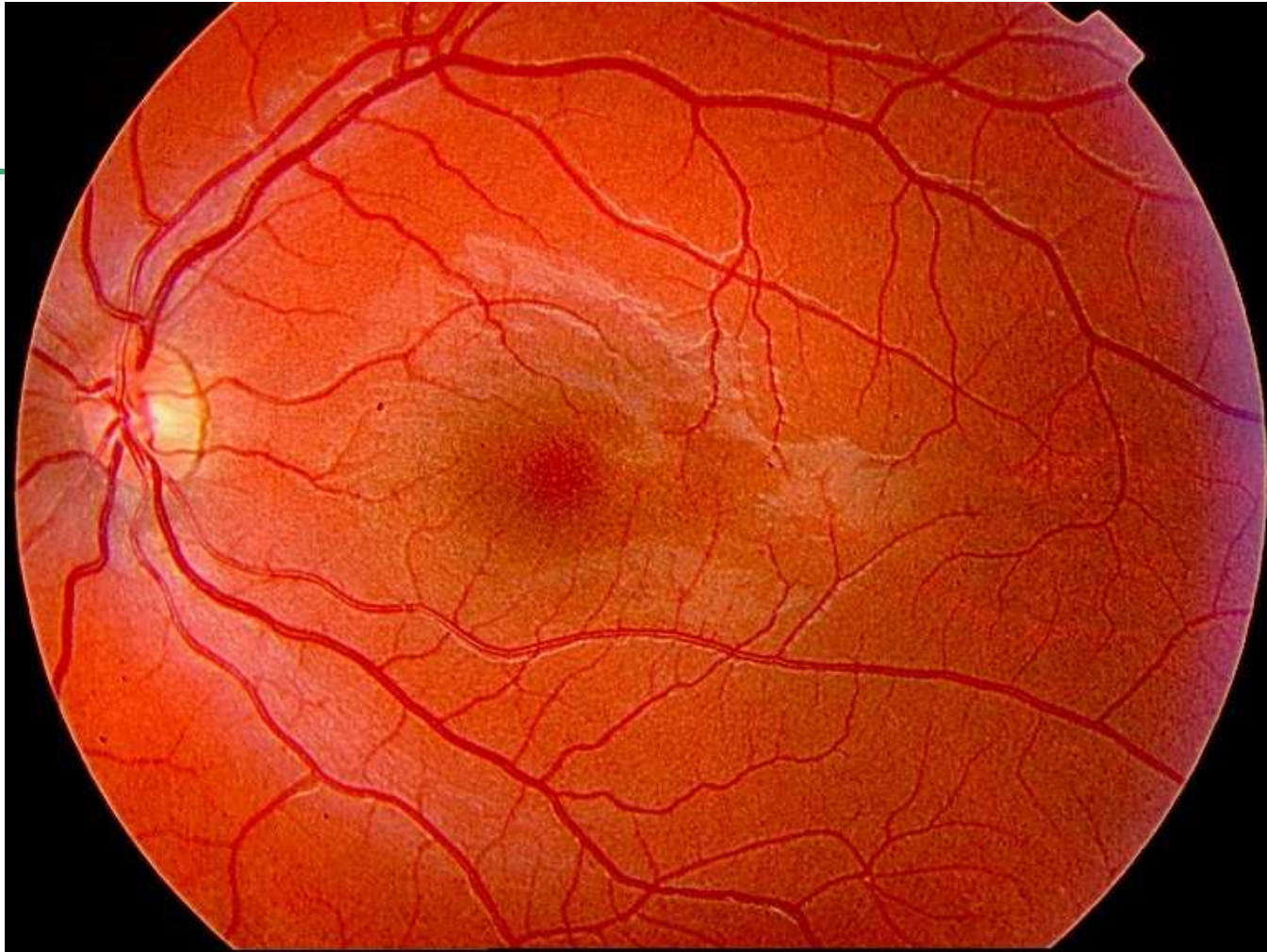


DÉCLARATION DE LIENS D'INTÉRÊT

Consultant pour Alcon

Consultant pour Alimera, Allergan, Bayer, Novartis, Roche, Thea et Zeiss

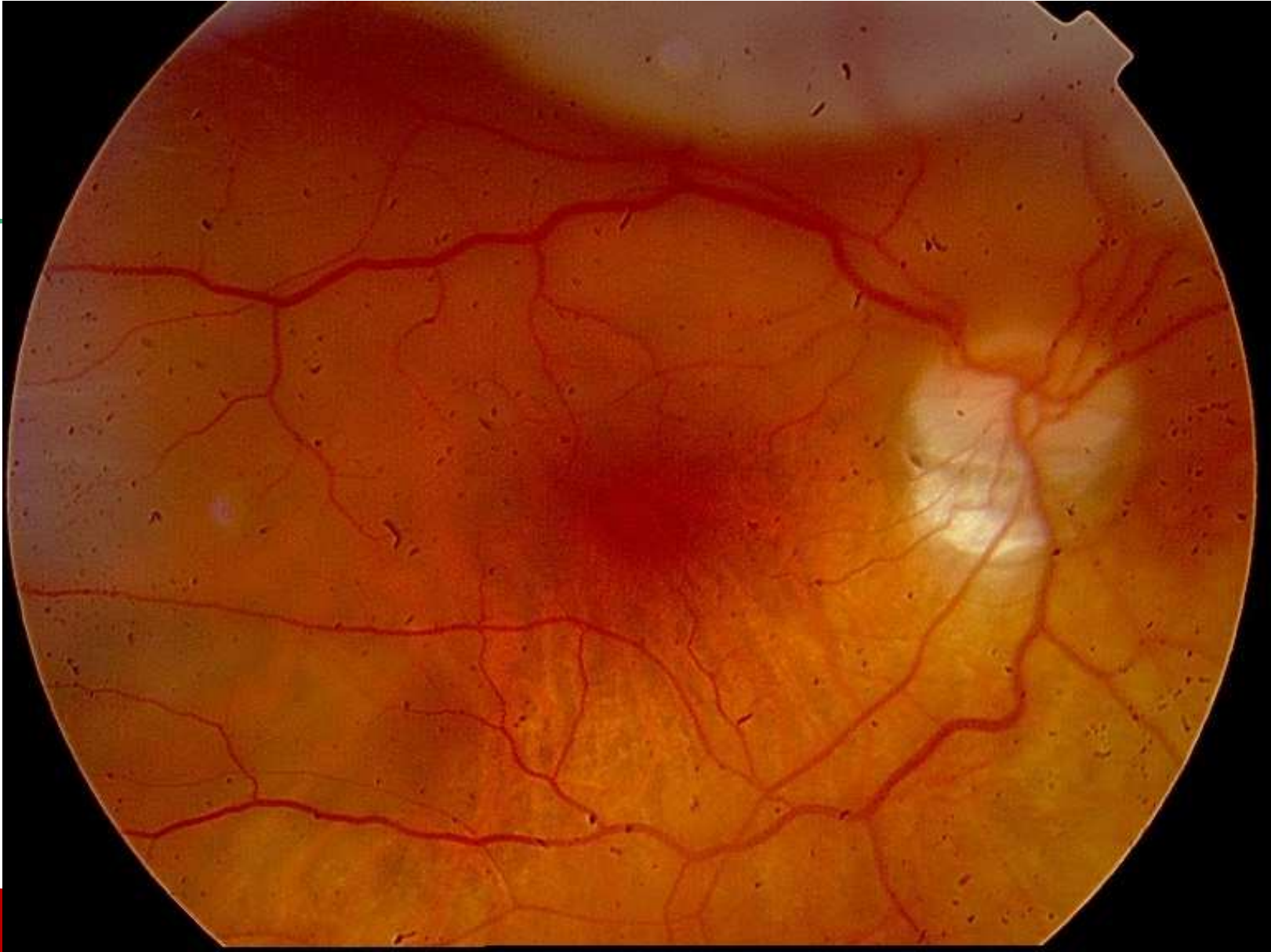


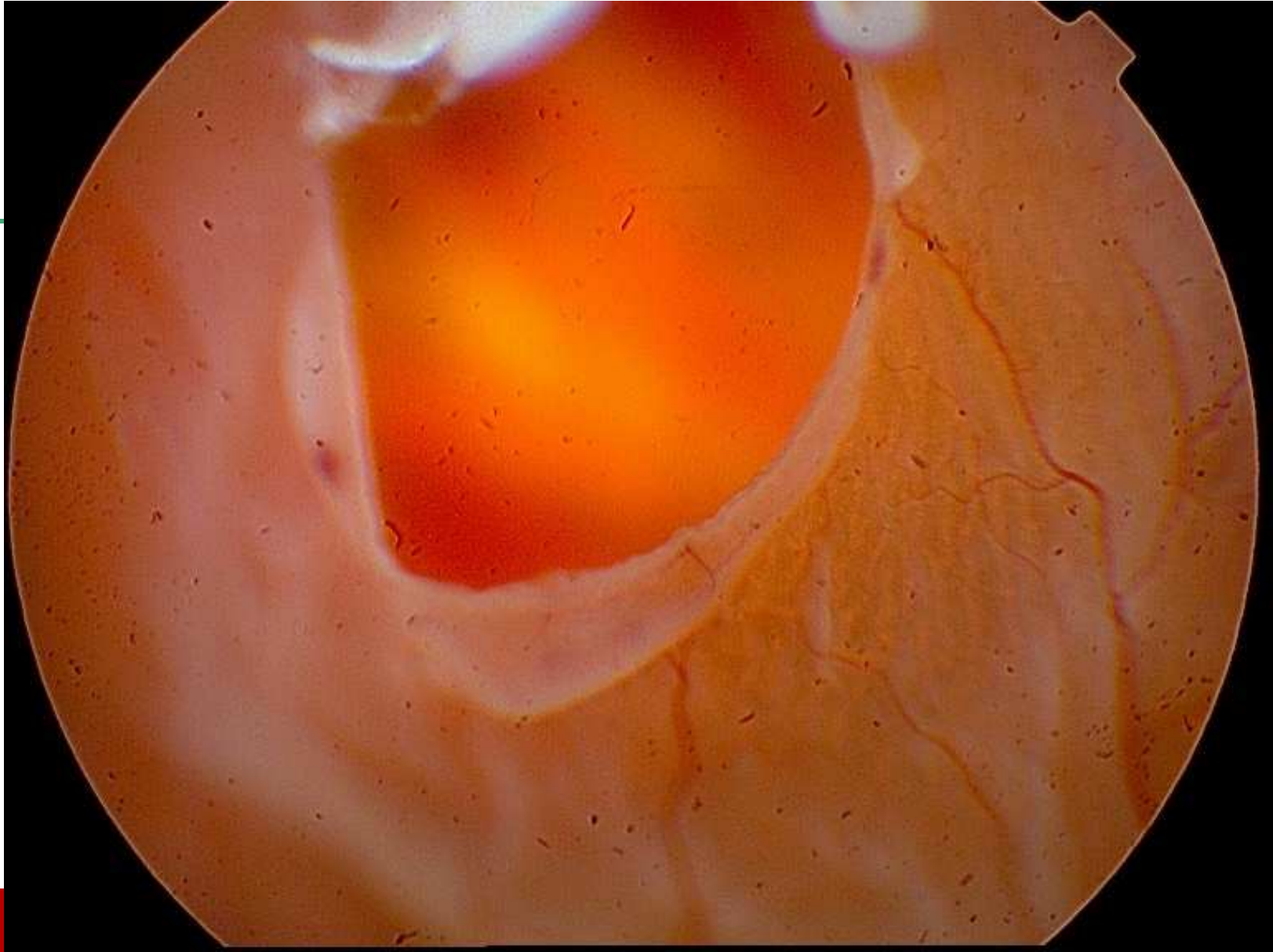


DÉCOLLEMENT DE RÉTINE

- Phosphènes, voile d'apparition progressive, baisse de vision
- Facteurs de risque
- Chirurgie en "urgence":
 - Voie externe: indentation épisclérale
 - Voie interne: vitrectomie, endolaser et tamponnement interne par gaz ou silicone

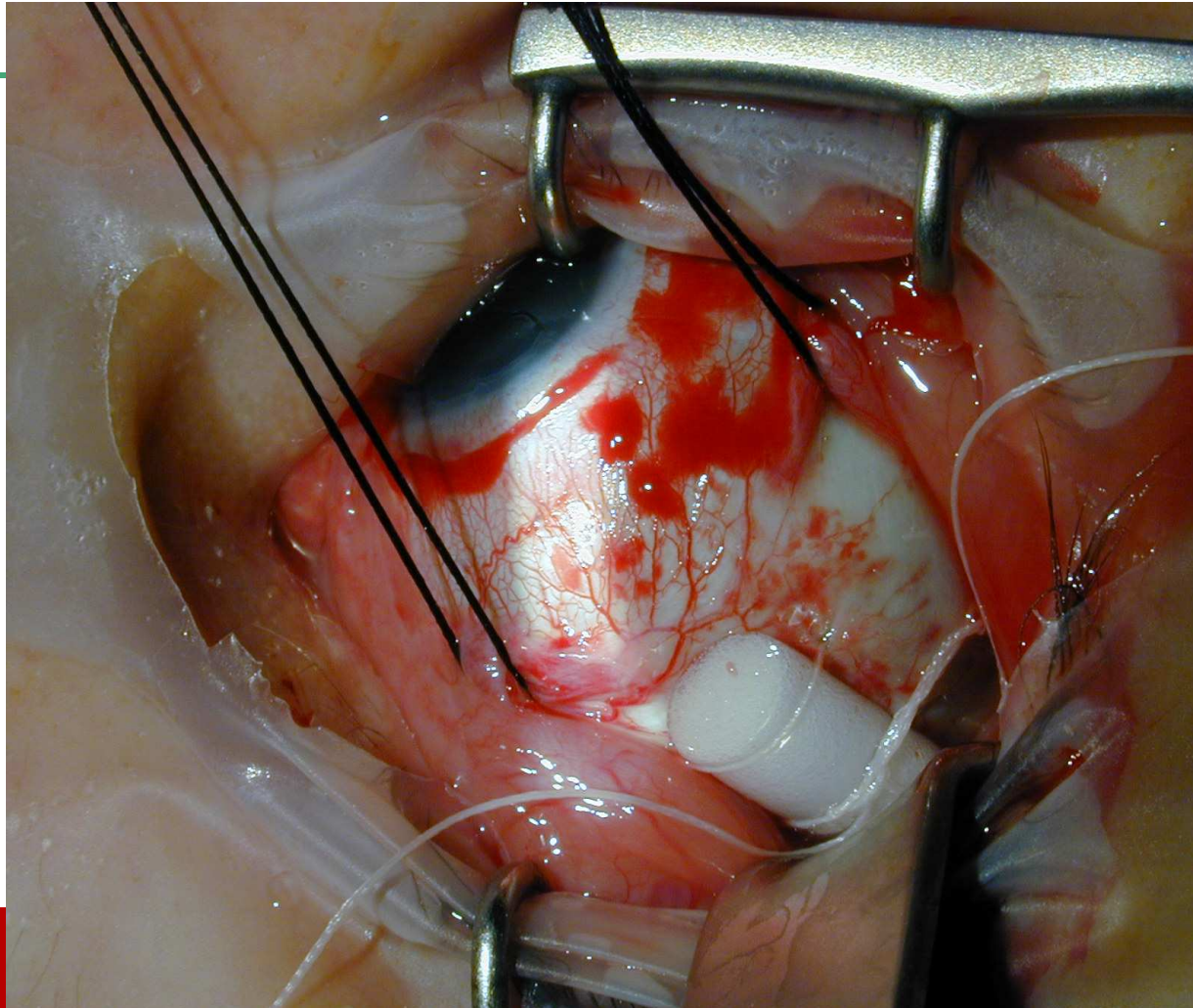








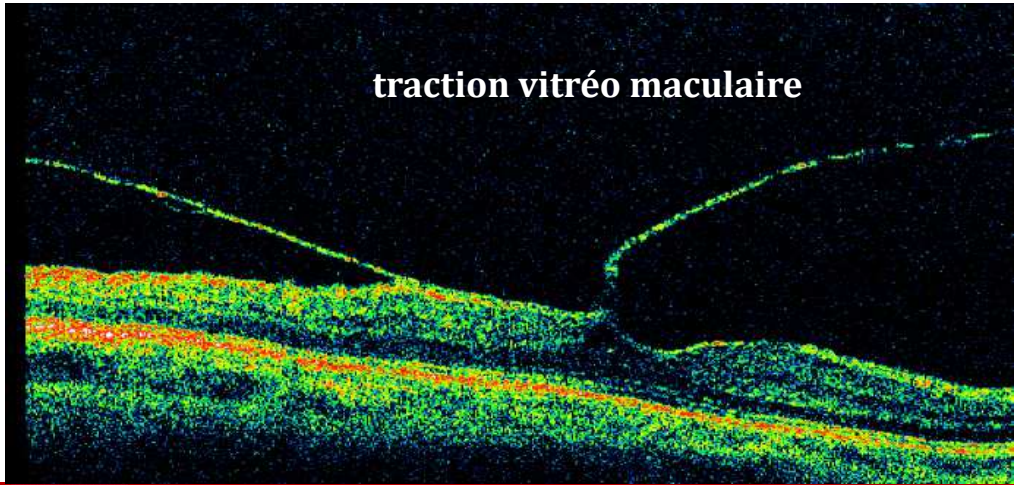
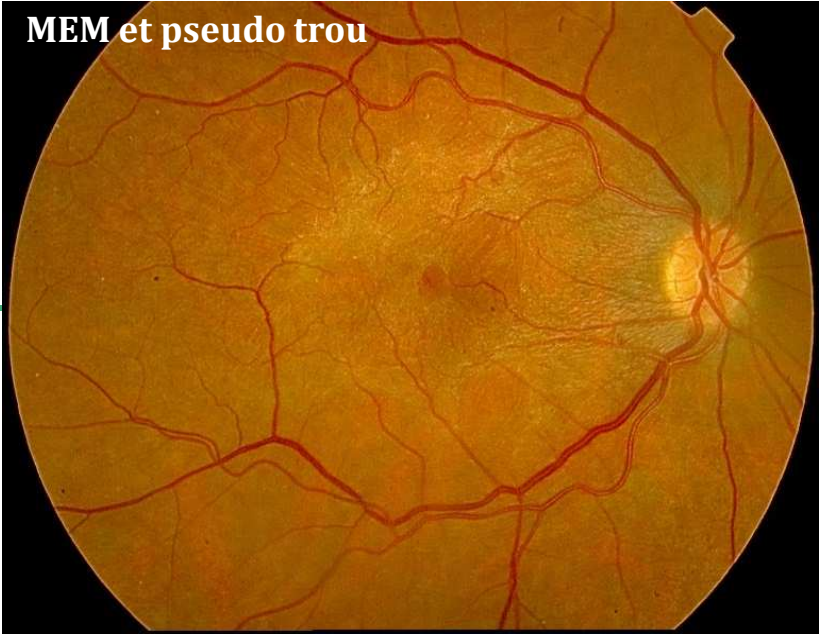
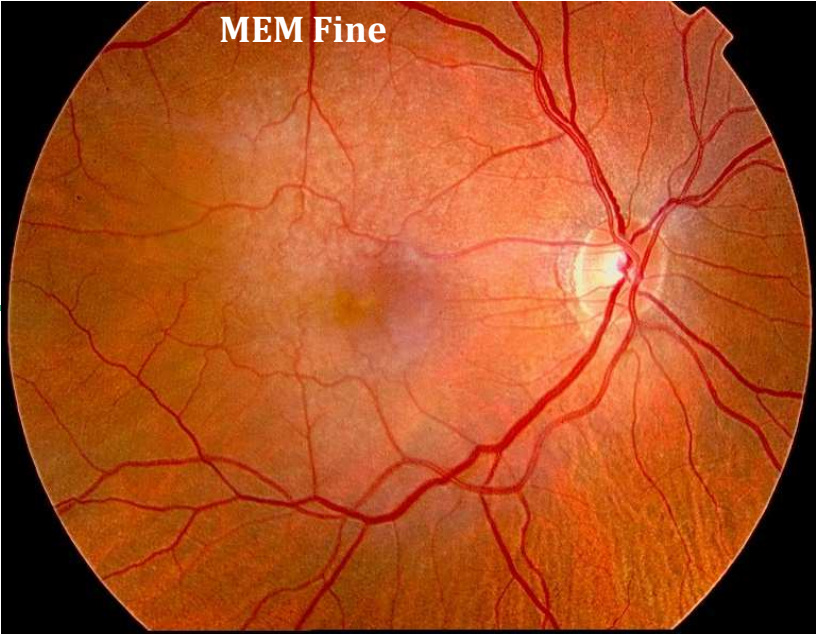
EPONGE RADIAIRE PRÉNOUÉE



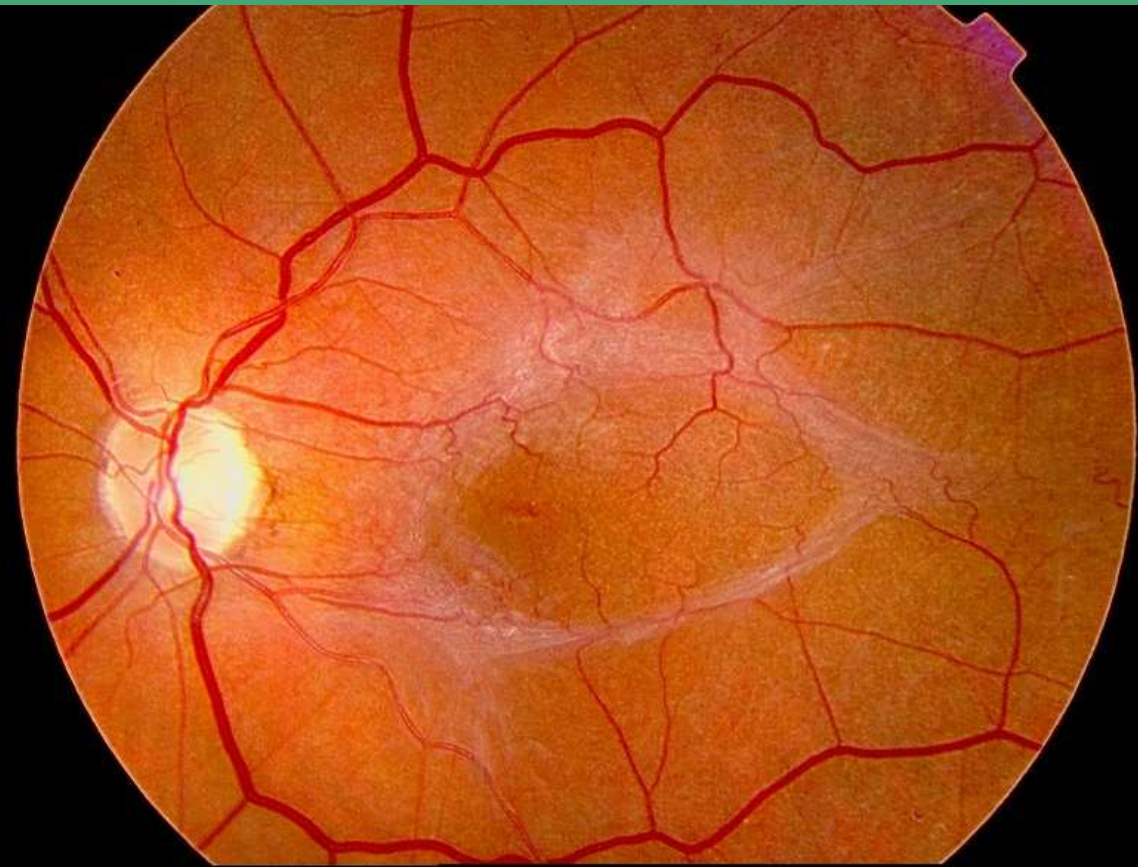
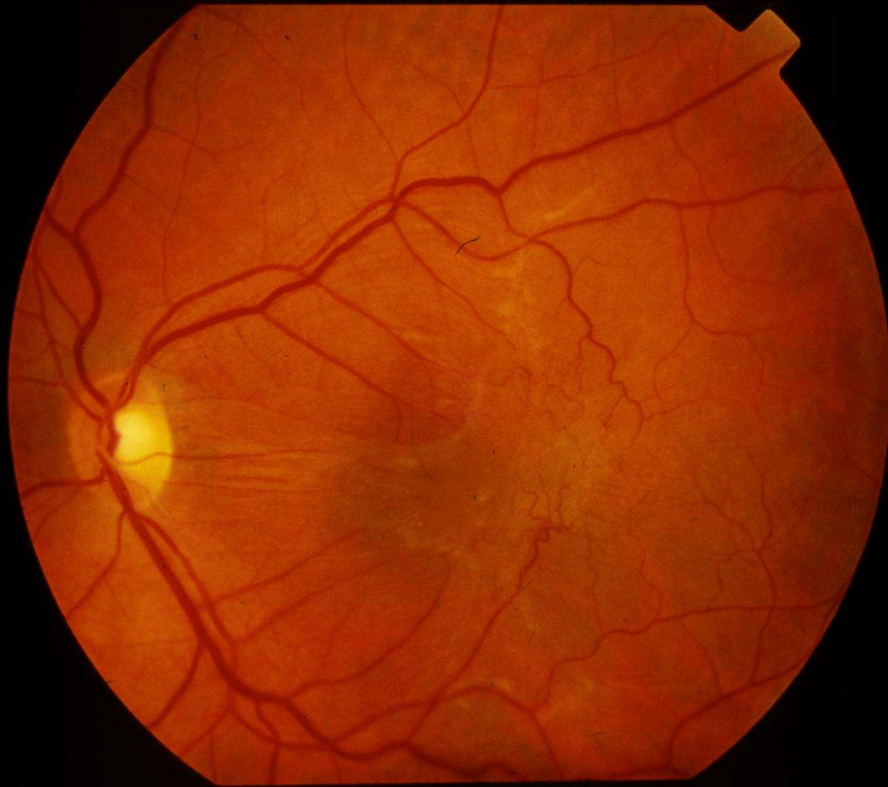
MEMBRANE ÉPIMACULAIRE

- Baisse d'acuité visuelle et métamorphopsies progressives
- Diagnostic au fond d'œil
- Chirurgie sous ALR en ambulatoire; Vitrectomie et pelage





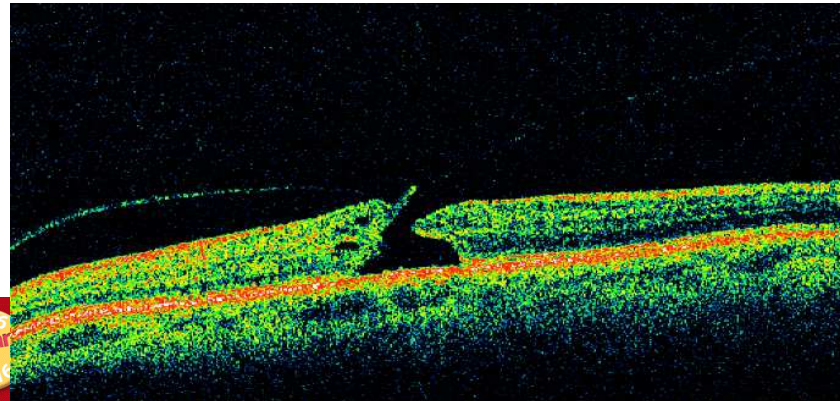
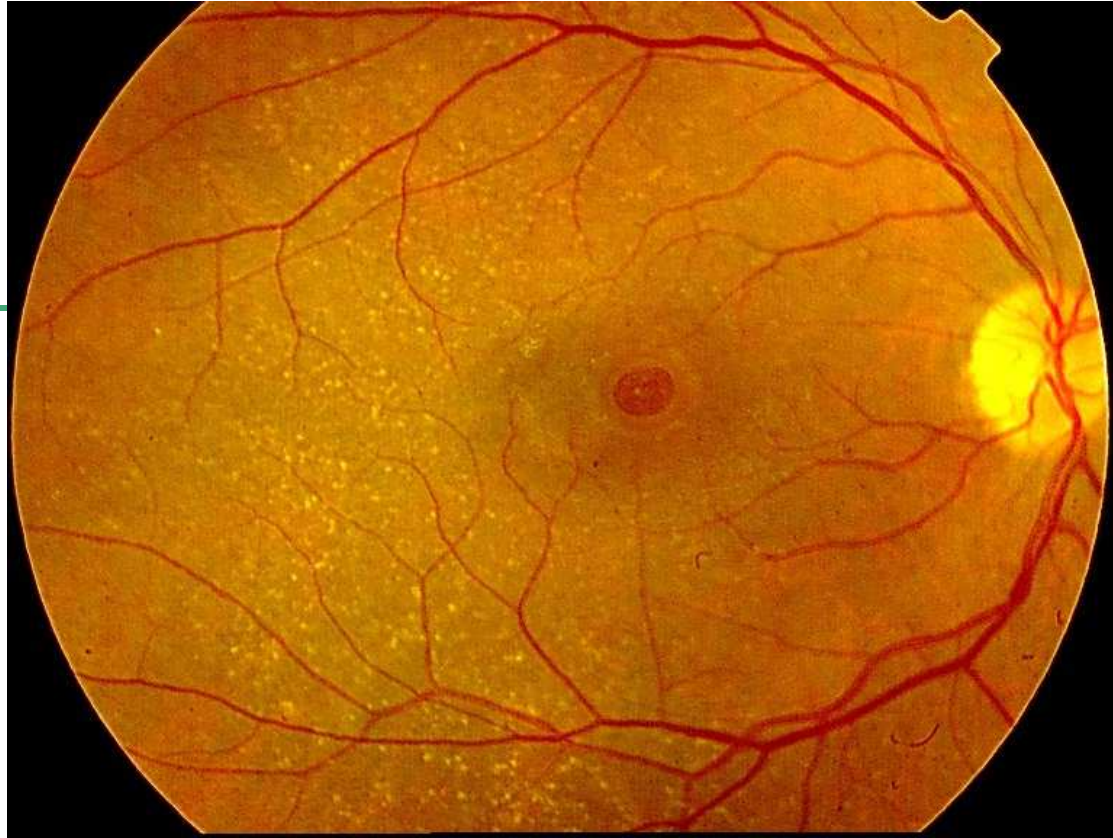
MEM AVEC BORD VISIBLE

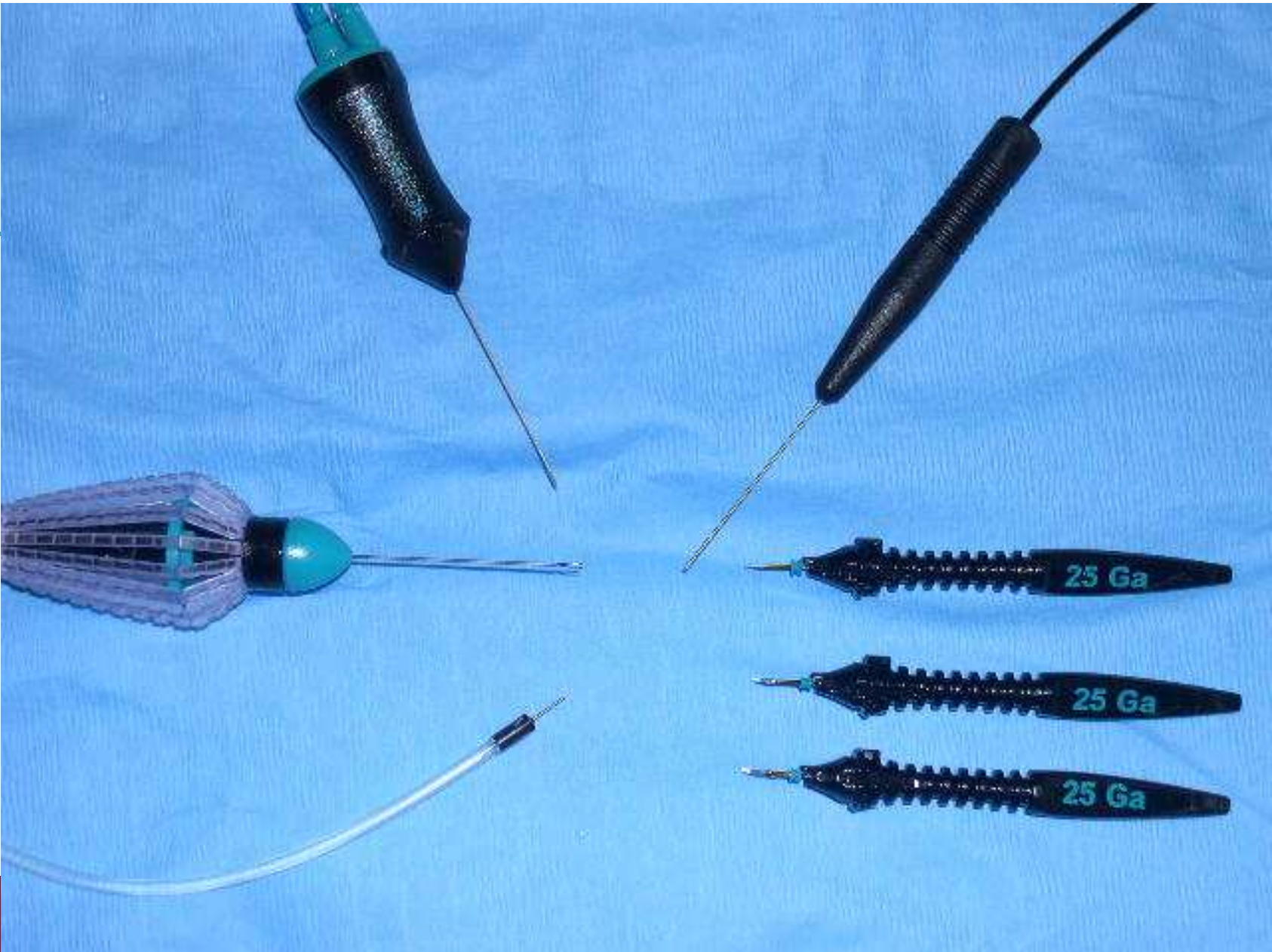


TROU MACULAIRE

- Métamorphopsies et Baisse de vision : scotome central
- Chirurgie programmée: vitrectomie, pelage de membrane et tamponnement par du gaz

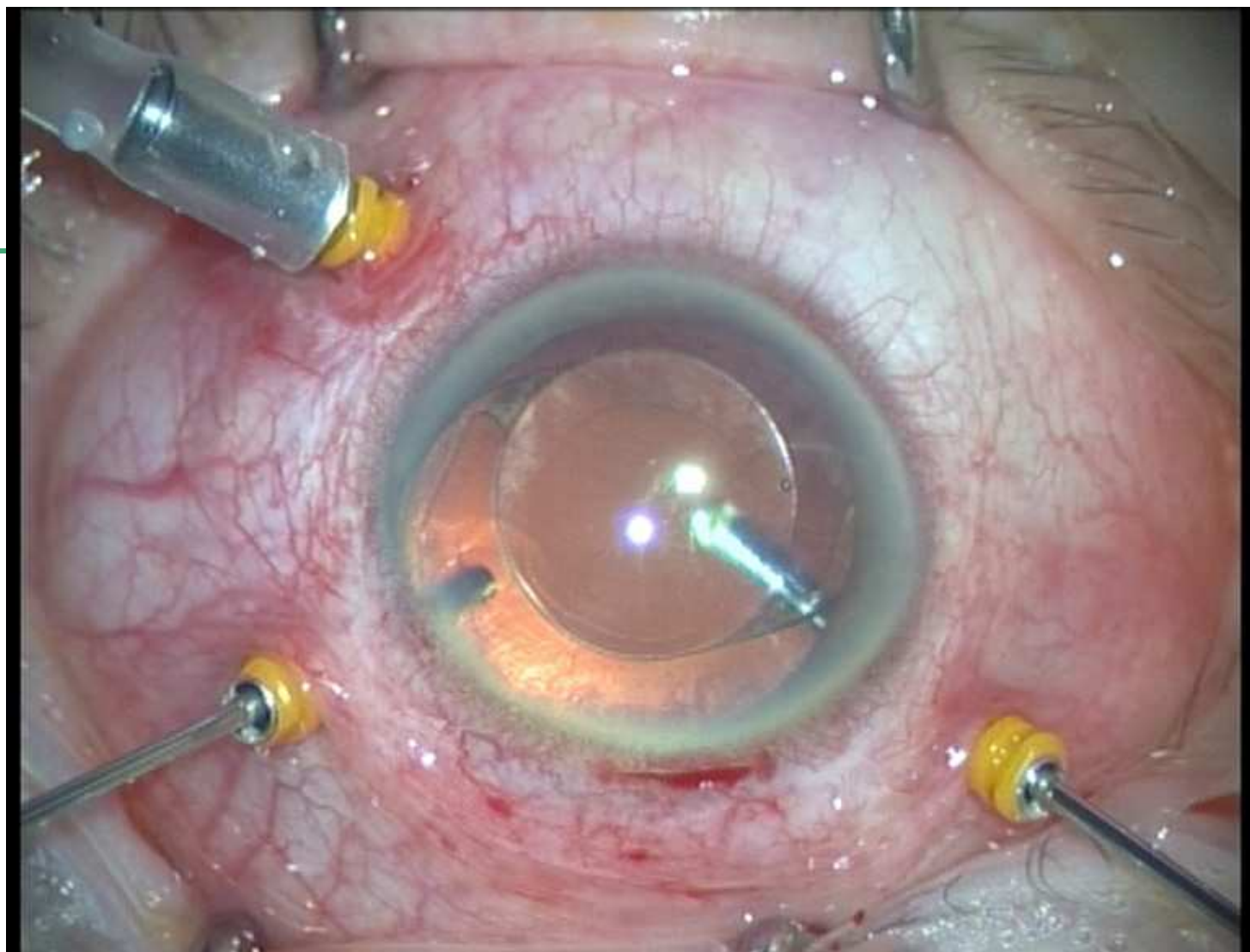




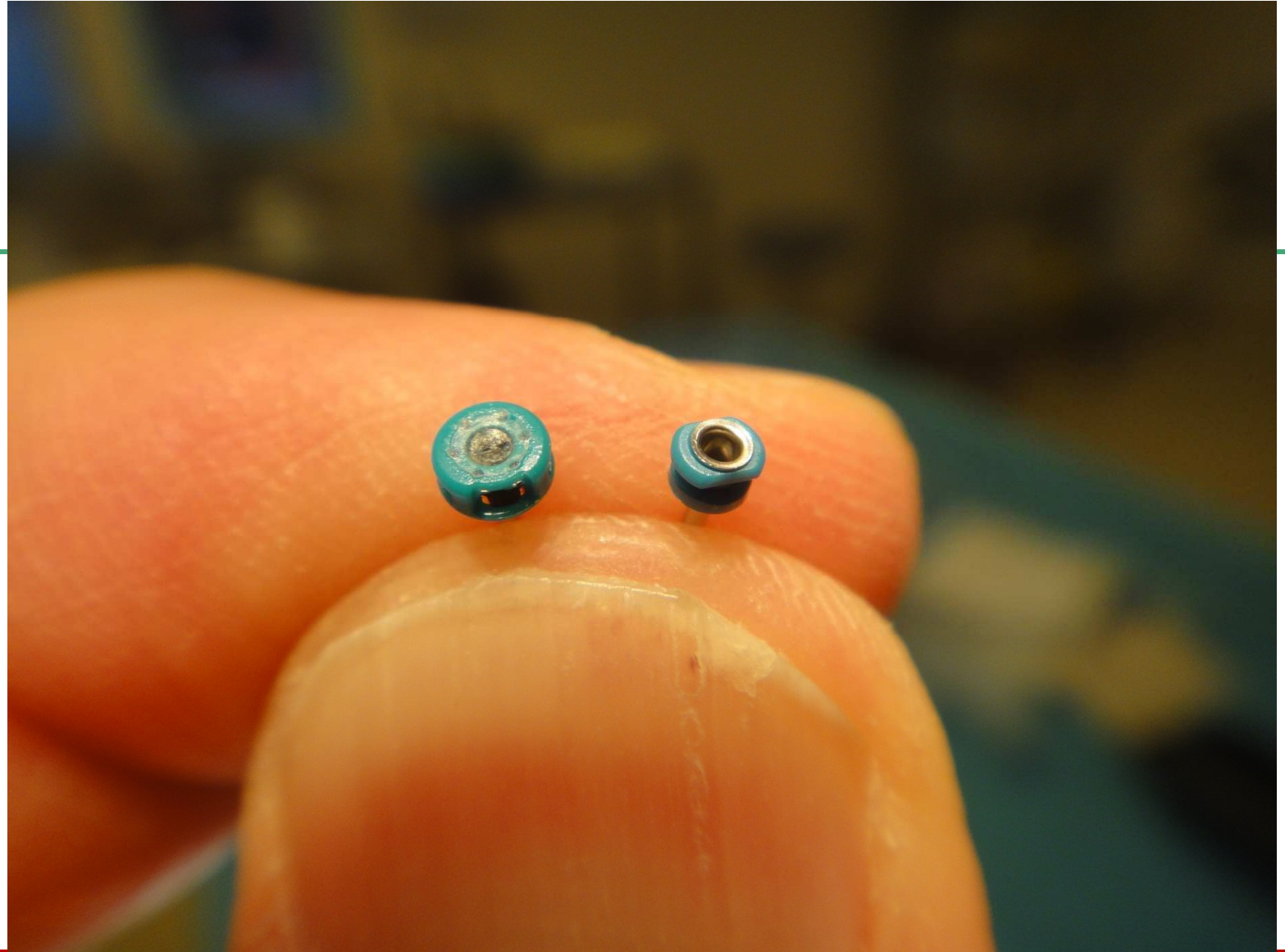


27G





Canules valvées



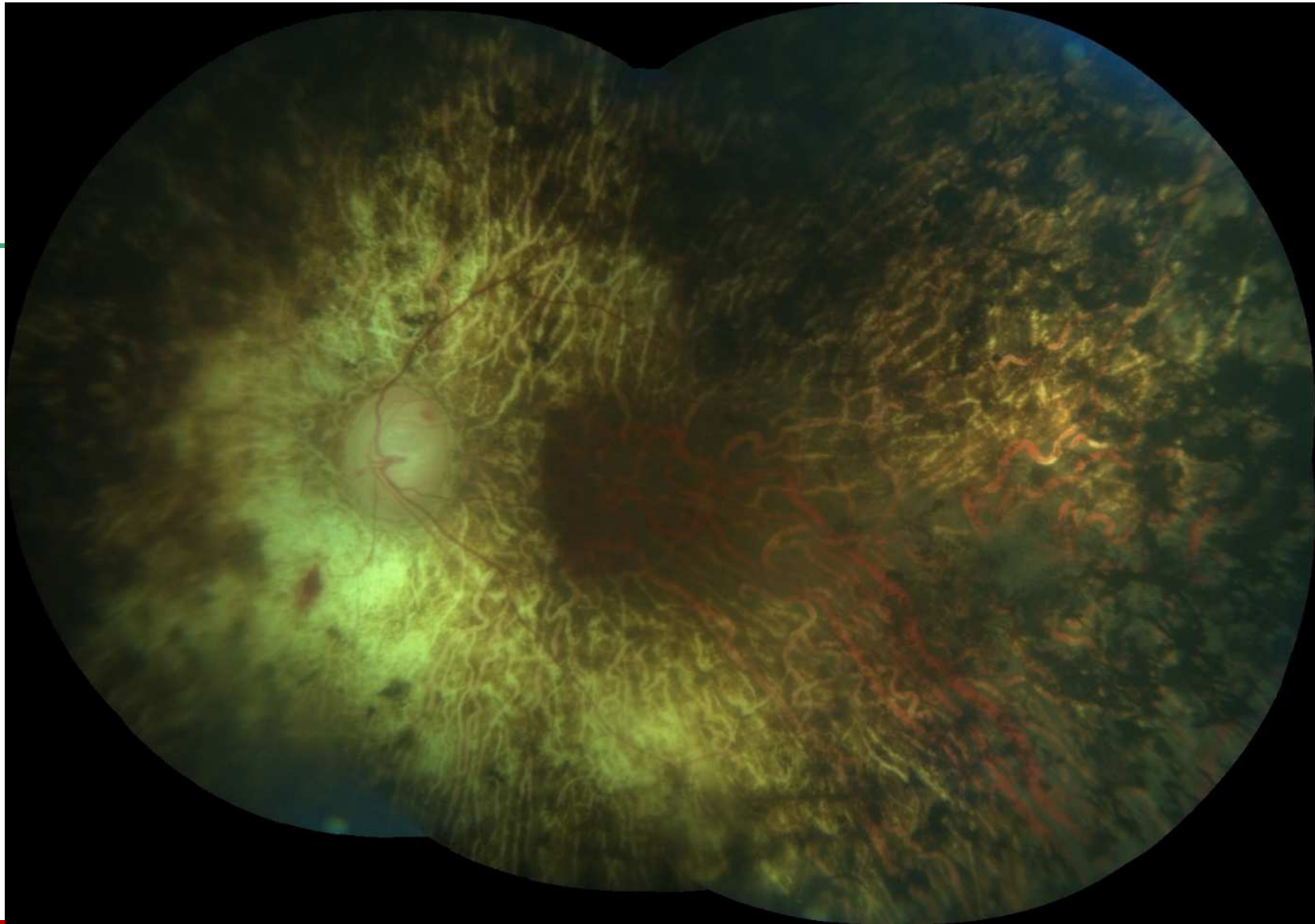
Pinces jetables ou ré-utilisables



RETINOPATHIE PIGMENTAIRE

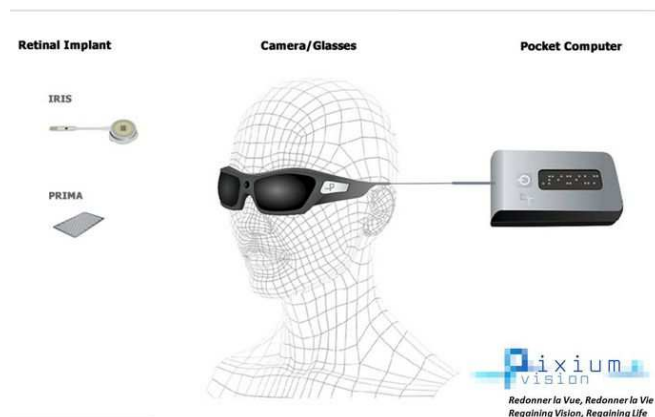
- Maladie héréditaire rare
- Dégénérescence progressive des photorécepteurs de la rétine
- Réduction du champ visuel avec vision tubulaire
- Pas de traitement en 2016



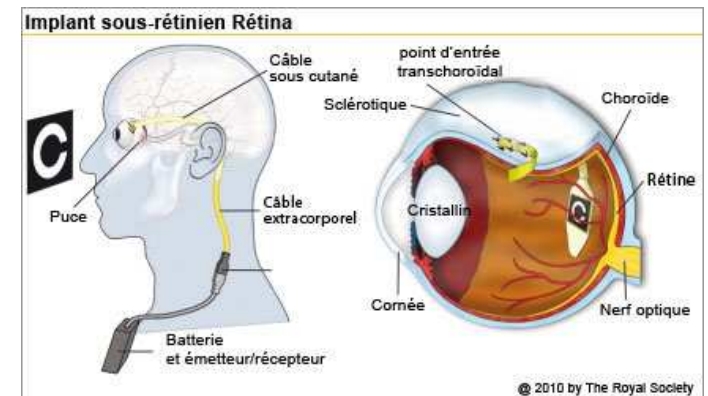


IMPLANTS RÉTINIENS

- Indiqués chez les patients non voyants atteints de rétinite pigmentaire
- 2 types :
 - implants épiréiniens (sur la rétine) : ARGUS II (Second Sight) ET IRIS II (Pixium Vision)
 - implants subrétiniens (derrière la rétine) : RETINA IMPLANT (AG)



Implant rétinien IRIS II

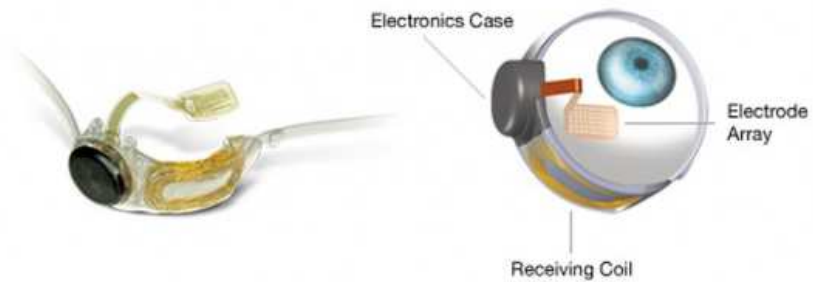


Implant rétinien RETINA

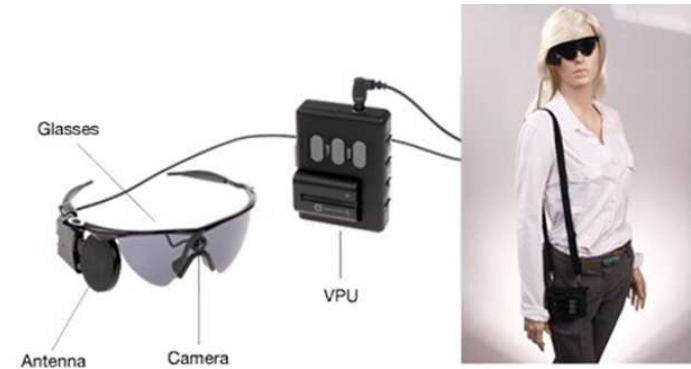
Diapositive 22

J10 Il faut indiquer que pour le moment c'est en essai clinique
Johann; 07/09/2016

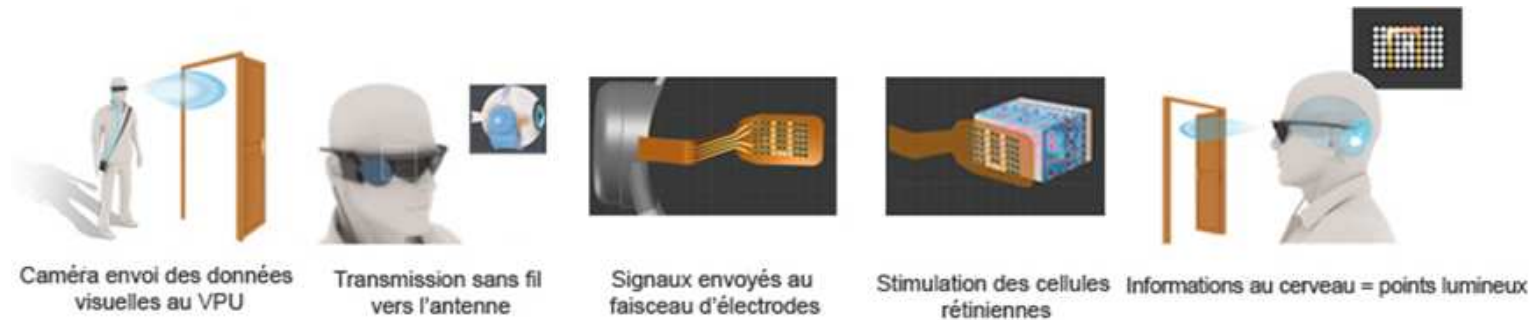
IMPLANT ARGUS II

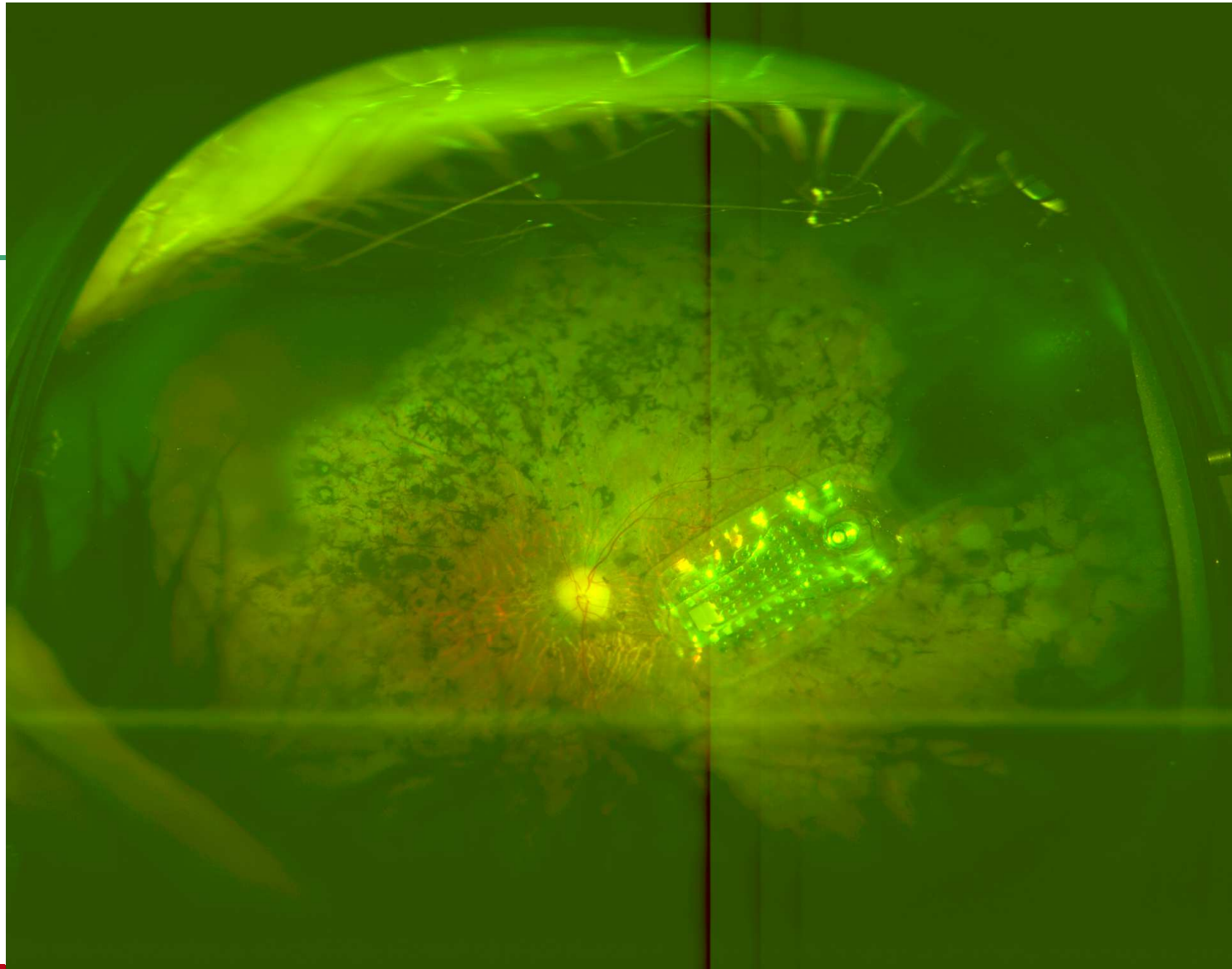


L'implant comprend une antenne, un boîtier électronique et un faisceau d'électrodes.



L'équipement externe comprend des lunettes, une unité de traitement vidéo et un câble.





MERCI

© Richard Bonnet Photographies

jean-francois.korobelnik@chu-bordeaux.fr