

# TOURS

14-15-16 Octobre  
2014



24<sup>èmes</sup>  
Journées Nationales  
sur les Dispositifs  
Medicaux

EURO-PHARMAT  
Hôtel Dieu  
TSA 80015  
31018 TOULOUSE Cedex 9  
Tel : 05 61 77 82 70  
Fax : 05 61 77 82 04  
e-mail: europe@europharmat.com

WWW.EURO-PHARMAT.COM

## CALCULS URINAIRES. ÉPIDÉMIOLOGIE. CLINIQUE. LES DIFFÉRENTS CALCULS.

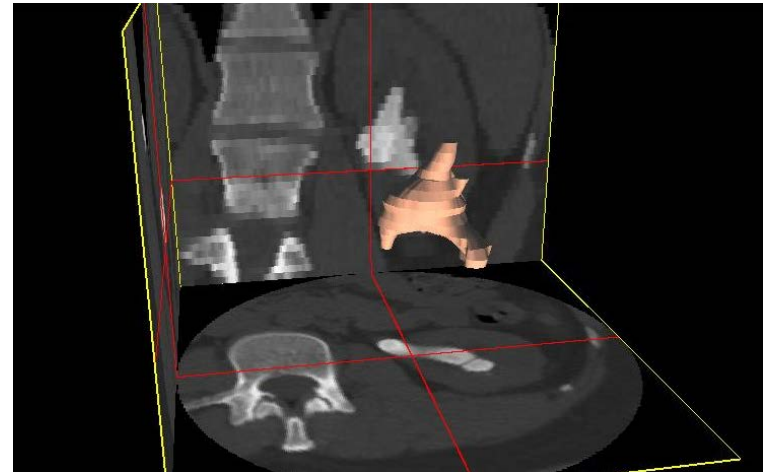
Paul MERIA, Hôpital St-Louis, Paris

# Déclaration

- **Aucun conflit d'intérêt**

# Définition

- **Lithiase**: maladie dont la conséquence est la formation de calculs (urinaires)



# Epidémiologie de la lithiase urinaire

- **Pays développés, alimentation riche**
- **Prévalence : 8-10%**
- **Incidence : 30/100.000 h/an**
- **Age moyen de début: 30-40 ans**
- **>100 000 interventions par an**

# Epidémiologie de la lithiase urinaire

5

- **100 adultes / 1 enfant**
- **Sex-Ratio : 2H / 1F**
- **Récidive : 50% à 5 ans**
- **Prédominance: Oxalate de Calcium**
- **Variations constitutionnelles des calculs selon l'âge**

# Aspects cliniques

6

- **Douleur: la colique néphrétique (>90%)**
- **Fièvre: l'infection (<10%)**
- **Hématurie: saignement dans les urines (<10%)**
- **Insuffisance rénale (<3%)**
- **Découverte fortuite (<5%)**
- **50-60% des calculs urétéraux symptomatiques s'évacuent spontanément**



# Diagnostic

7



# Différents types de calculs

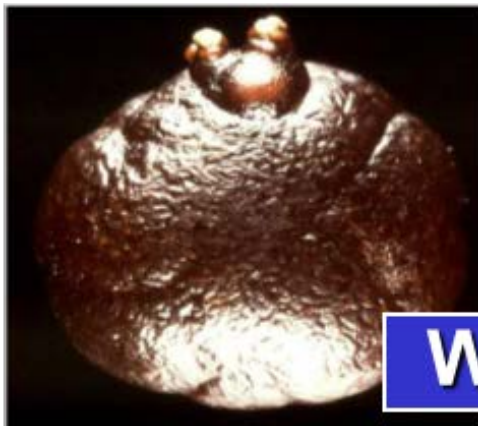
8

- **Analyse morpho-constitutionnelle:**
  - Loupe binoculaire
  - Spectrométrie infrarouge
- **Cristallurie:**
  - Recherche de cristaux spécifiques dans les urines
- **La nature du calcul doit être connue: recueil obligatoire des fragments ou recherche de cristaux**

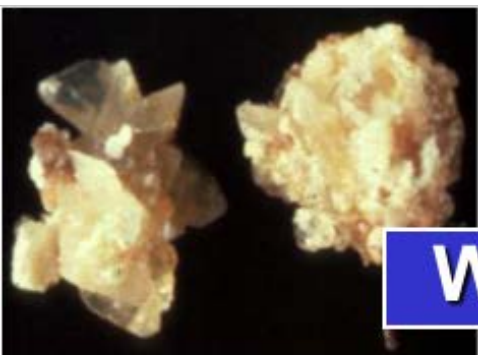
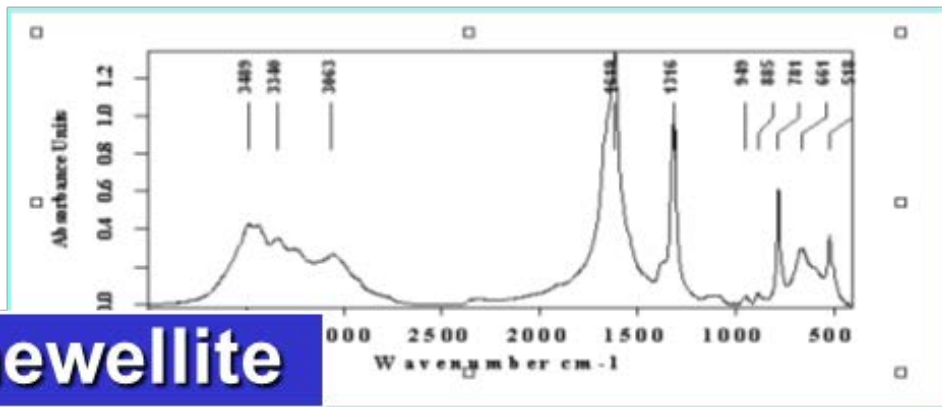


# Oxalates de calcium: $>70\%$

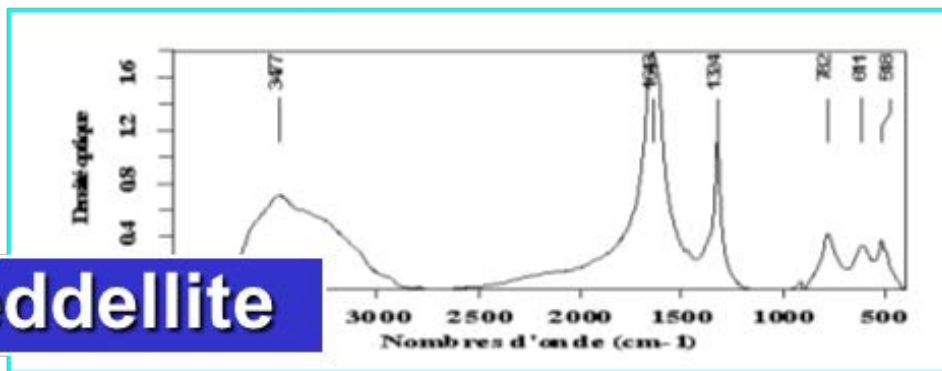
9



**Whewellite**

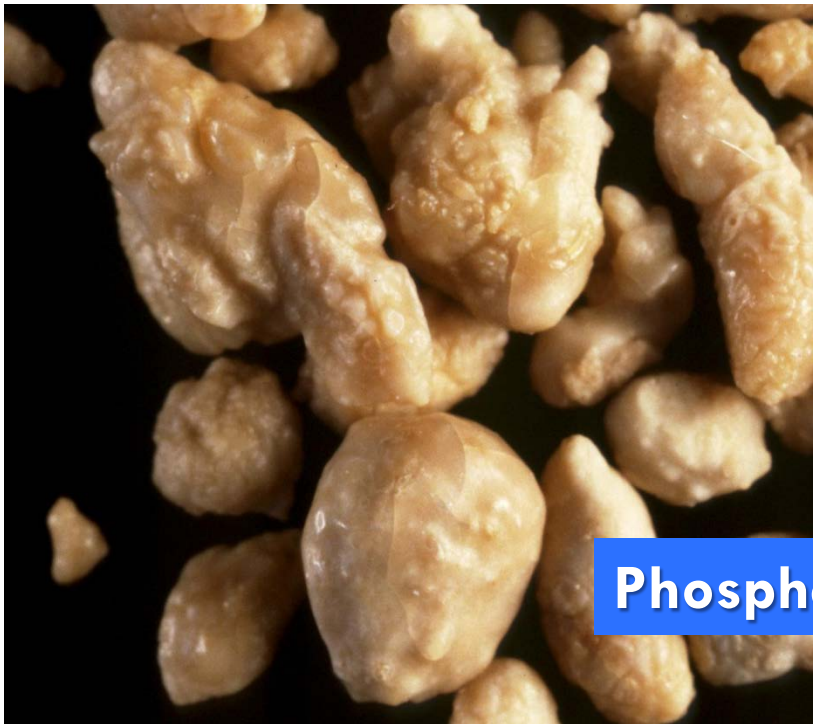


**Weddellite**

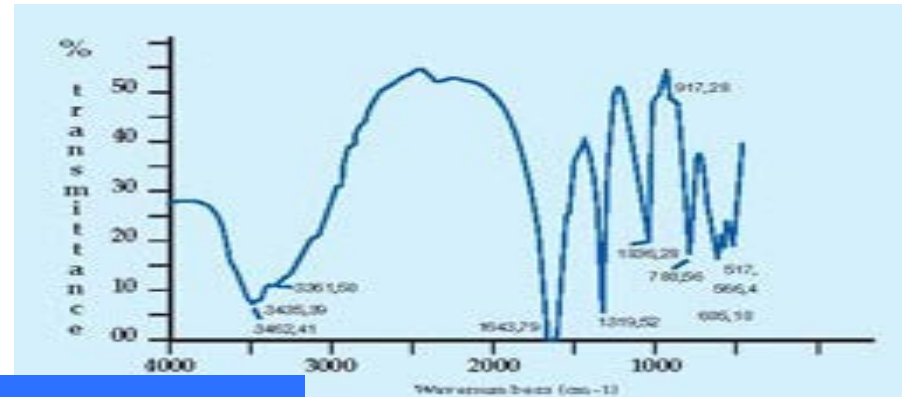


# Phosphates de calcium: 10%

10



Phosphate de Ca

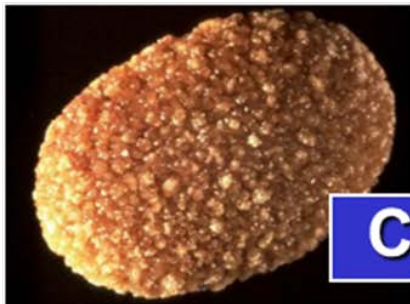
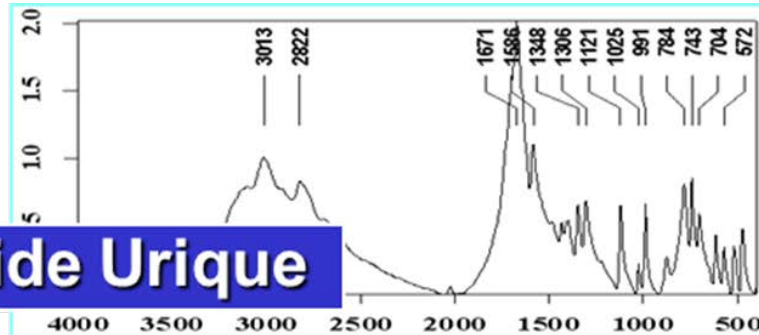


# Autres variétés: 20%

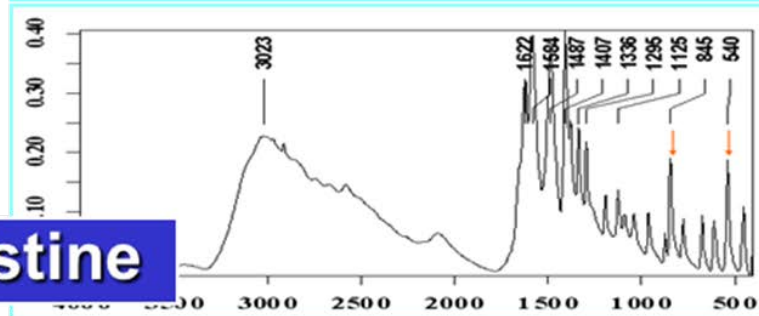
11



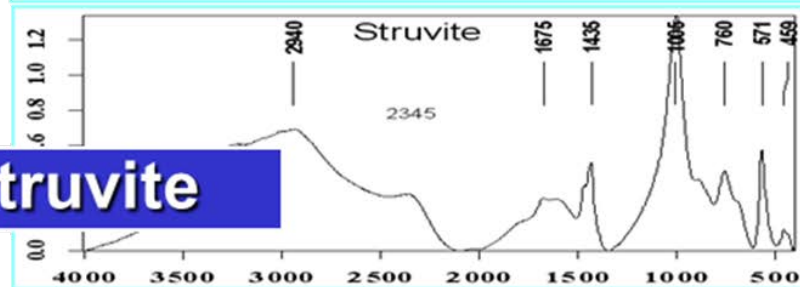
Acide Urique



Cystine

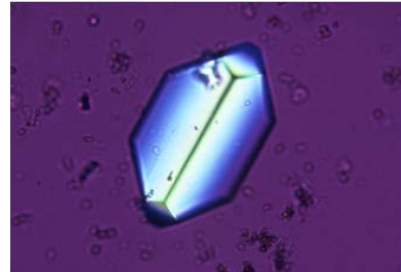
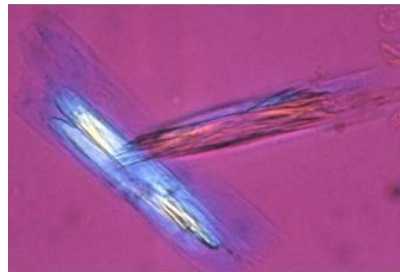
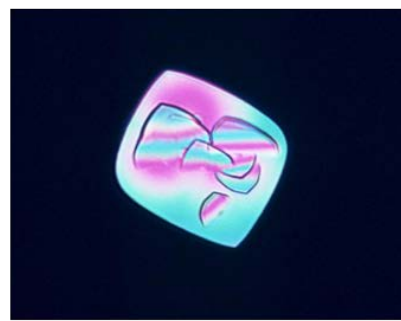
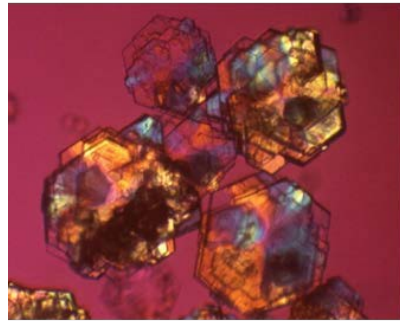
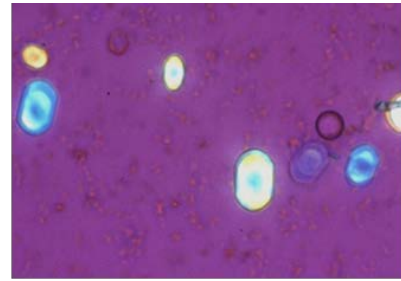
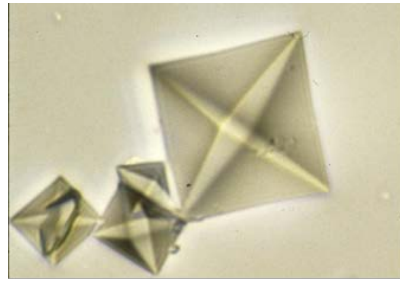


Struvite



# Cristallurie

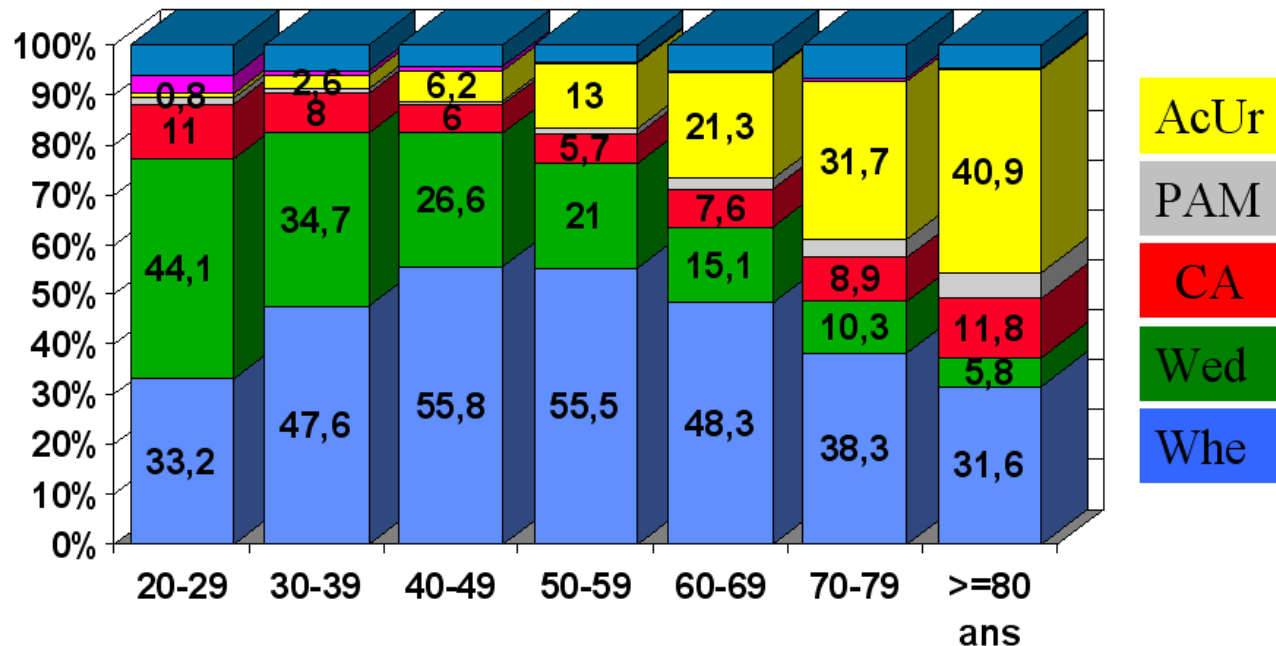
12



Journées Euro-Pharmat Tours - 14, 15 & 16 Octobre 2014

# Répartition des types de calculs

## Hommes (n=24000)



Prés. PAM: 4,3    2,7    2,1    3,1    4,5    8,2    13,8

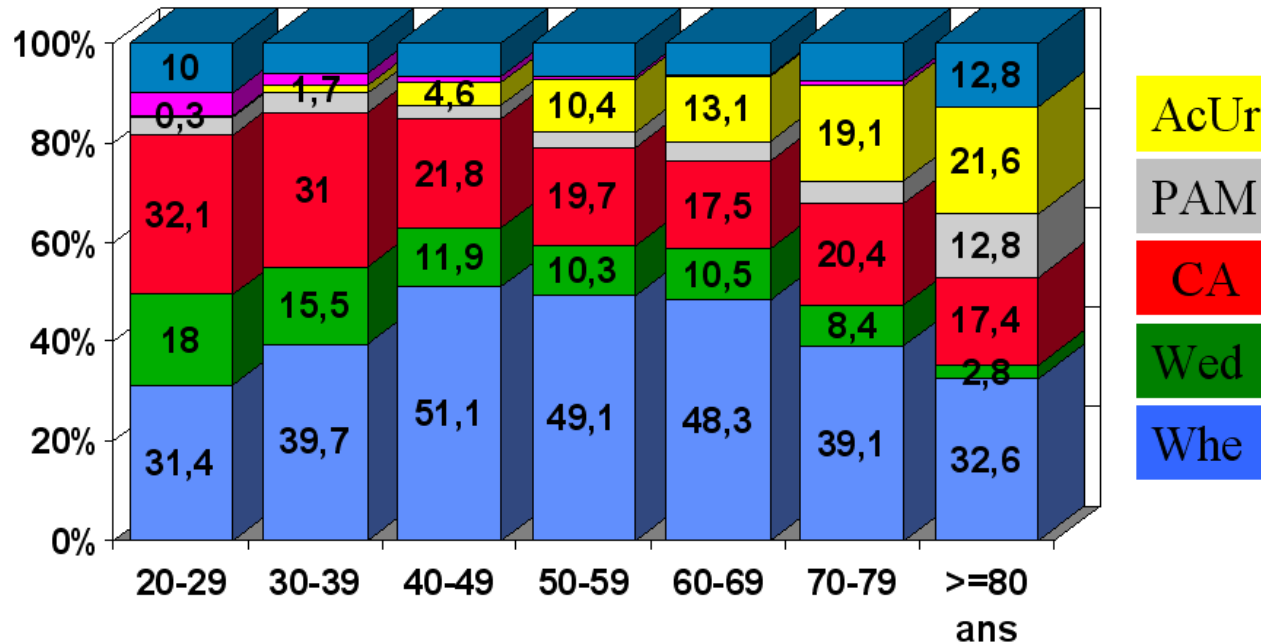
Lith.médic: 0,4    1,2    1,0    1,0    1,5    1,6    1,5

■ C1    
 ■ C2    
 ■ CA    
 ■ PAM    
 ■ AU    
 ■ Cys    
 ■ Div



# Répartition des types de calculs

## Femmes (n=10500)



Prés. PAM:	13,1	13,3	12,2	12,9	13,0	17,1	24,3
Lith.médic:	0,5	0,9	0,8	1,0	2,0	3,8	5,0

■ C1  
 ■ C2  
 ■ CA  
 ■ PAM  
 ■ AU  
 ■ Cys  
 ■ Div

# Conclusion

15

- **Maladie fréquente**
- **Prise en charge multidisciplinaire pour traiter**
  - **Les calculs**
  - **La lithiase: prévention des récives**