

IMPACT DE LA PRESENCE D'UN PREPARATEUR EN PHARMACIE (PPH) DANS LES BLOCS OPERATOIRES

B.LASCHINSKI, N.HOFFER, M.MOREAU, A.PETIT
SERVICE PHARMACIE, CHU AMIENS



DÉCLARATION DE LIENS D'INTÉRÊT

Les auteurs déclarent n'avoir aucun conflits d'intérêt

CONTEXTE

Avant déménagement (jusqu'à août 2015):

- Blocs opératoires répartis sur **3 sites**: 12 blocs possédant 3-4 réserves chacun soit **environ 42 zones de stockage pour les blocs**
- Préparation et accompagnement pharmaceutique au déménagement :
 - 1 pharmacien + 1 PPH
 - Missions: remplissage des réserves, mise en place du système plein vide pour DMS gérés en stock à la PUI, dotations pour les médicaments et des DMS gérés en hors stock à la PUI

Depuis septembre 2015:

- Déménagement de septembre à novembre 2015
- Regroupement des activités chirurgicales sur **un seul site**
- 3 modules de 10 salles opératoires chacun comprenant **1 arsenal de réserve par module**

Module 1

Urologie
Digestif
Gynécologie
Pédiatrie
Urgences

Module 2

Cardiologie
Vasculaire
Thoracique
Ortho-traumatologie
Plastique

Module 3

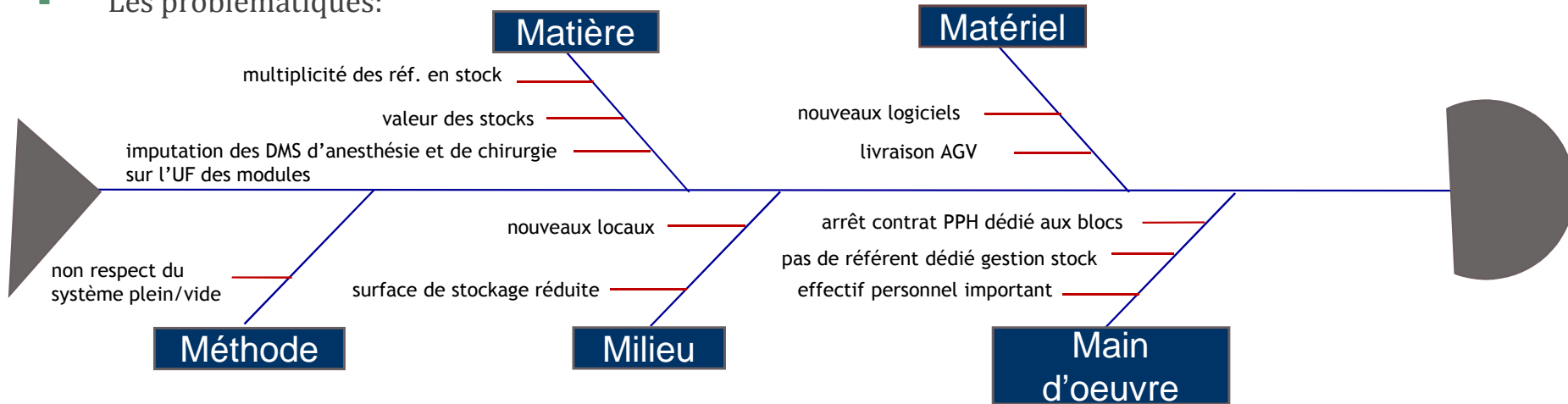
Neurochirurgie
CMF
ORL
Cardio Rythmologie
Ophtalmologie
Ambulatoire



CONTEXTE

■ Mutualisation des produits de santé:

■ Les problématiques:



■ Les conséquences:

- Sur stockage , périmés
- Plusieurs commandes/j, commandes urgentes

MÉTHODOLOGIE

■ Constitution d'un **groupe de travail et de suivi pluridisciplinaire** :

- Chefs de pôle + Président (chirurgien) et Vice-Président (pharmacien) COMEDIMS + Cadre supérieur de bloc + Cadres de santé des blocs + un chirurgien + un anesthésiste
- Présentation de l'état des lieux des consommations des produits de santé aux blocs opératoires
- Identification des pistes d'action :
- **Optimisation des stocks** :
 - Rationalisation du référentiel produit
 - Réajustement des dotations
- **Gestion des stocks**
- 1 PPH dédié aux 3 modules du 01.09.15 au 31.03.2016 puis dédié au module 1 depuis le 01.04.2016 à temps plein
- **Indicateurs de suivi**: nombre de commandes, inventaires physiques des stocks, suivi des périmés, recueil des actions menées par le PPH au bloc,

MISSIONS DU PPH DANS LES BLOCS

■ Première étape: optimisation des stocks (3 modules)

Module	Avant révision		Après révision		Ecart après/avant	
	Nb réf	Valeur stock TTC	Nb réf	Valeur stock TTC	Nb réf	Valeur stock TTC
M1	1 078	901 281€	929	374 272€	-13,8% (-149)	-58,5% (-526 625€)
M2	704	529 059€	609	320 925€	-39,3% (-95)	-39,3% (-208 134€)
M3	783	551 852€	646	327 212€	-17,5% (-137)	-40,7% (226 640€)
M1+M2+M3	2 565	1 982 192€	2 184	1 022 409€	-14,7% (-381)	-48,4% (-961 399€)

Avant révision		Après révision		Ecart avant/après	
Nbre réf	valeur stock TTC	Nbre réf	valeur stock TTC	Nbre réf	valeur stock TTC
599	580 234 €	494	127 239 €	- 17,5 % (-105)	- 78% (-452 995 €)

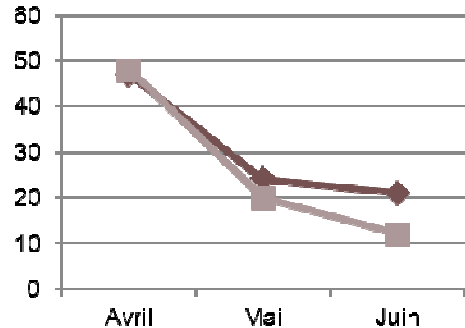
Travail important sur les fils



MISSIONS DU PPH DANS LES BLOCS

■ Deuxième étape: gestion des stocks (module 1)

■ Diminution et rationalisation du nombre de commandes mensuelles ⇒ **impact économique**



-56% de commandes mensuelles en chirurgie

-75% de commandes mensuelles en anesthésie

HS: commande 1 ou 2 X /semaine

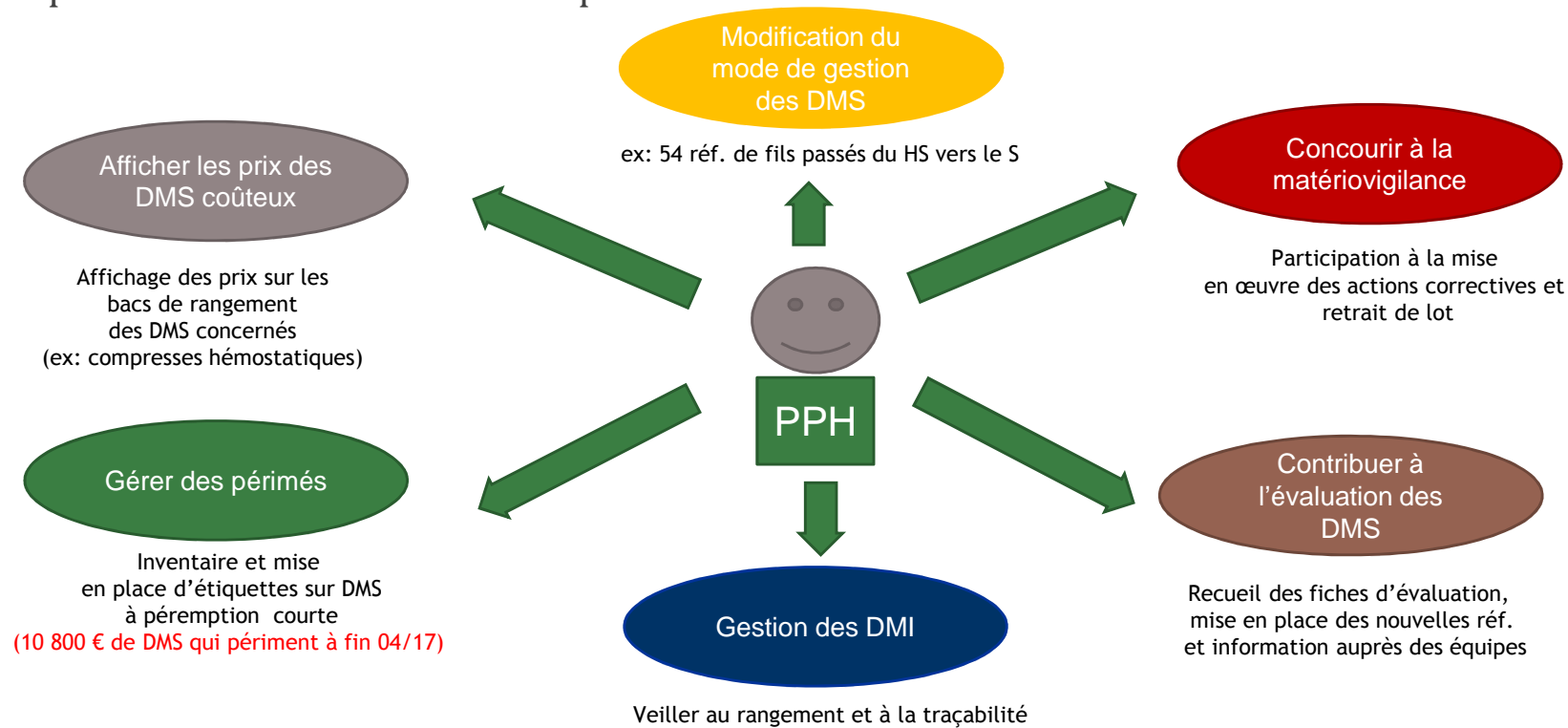
S: commande 1 ou 2 X / jour

■ Réalisation d'un 2ème inventaire aléatoire en avril 2016 (loi de Pareto : 80/20)

Inventaire Module 1 sur 200 Références qui représentent 80% des consommations Durée: 5 matinées							
S/HS/Sedistock	Qté inventaire fin 2015	Valeur HT inventaire fin 2015	Dotation prévue 10j/S ou 15j/ HS ou seuil maxi Sedistock	Valeur HT dotation prévue	Quantité inventaire avril 2016	Valeur HT qté inventaire avril 2015	Ecart inventaire avril 2016/dotation prévue
HS	8474	321 795 €	4055	192 240 €	5834	231 068 €	120%
S	12701	17 813 €	9089	11 215 €	12184	16 520 €	147%
Sedistock			700	132 428 €	355	81 213 €	61%

MISSIONS DU PPH DANS LES BLOCS

Exemple d'autres missions réalisées par le PPH:



DISCUSSION-CONCLUSION

- Temps nécessaire à la mise en place d'une gestion optimisée des stocks dans un module= **6 mois**
- **Pérennisation du poste** de PPH au module 1
 - Depuis sept 2016: déploiement de la même mesure au M3
 - A partir de fév 2017: déploiement de la même mesure au M2
 - Libération de temps PPH en **remplaçant PPH par magasinier** pour certaines missions
- Autres pistes d'action: **vers un Pharmacien dans les blocs?**

